

Modelo Alta Frecuencia España

Estimaciones mensuales del crecimiento económico



RESUMEN

La buena salud de la economía se mantendrá en 2017

Autor: Guillermo García

FEBRERO 2017

La incorporación de los datos del indicador adelantado de Contabilidad Trimestral correspondientes al cuarto trimestre de 2016 (+3,2% interanual), han revisado ligeramente al alza las estimaciones de cierre de año, con lo que esperamos que 2016 cierre con un avance global del 3,3%. Del mismo modo, este dato ha repercutido en las estimaciones del año que comenzamos, que ha visto igualmente revisadas al alza las previsiones de 2017 en dos décimas adicionales, hasta recoger un crecimiento del 2,5%.

Dicho crecimiento, aunque de menor intensidad que el del pasado año, sigue reflejando la buena salud de la economía española; en la que esperamos que todos los indicadores de consumo e inversión se comporten incluso mejor que durante 2016 (aunque el sector de la construcción aún permanecerá en cifras negativas durante el presente año), la demanda externa aumente su aportación negativa al crecimiento fruto de un debilitamiento de las exportaciones (por los efectos del Brexit y las políticas proteccio-

“El Brexit y las políticas proteccionistas americanas penalizarán el crecimiento”

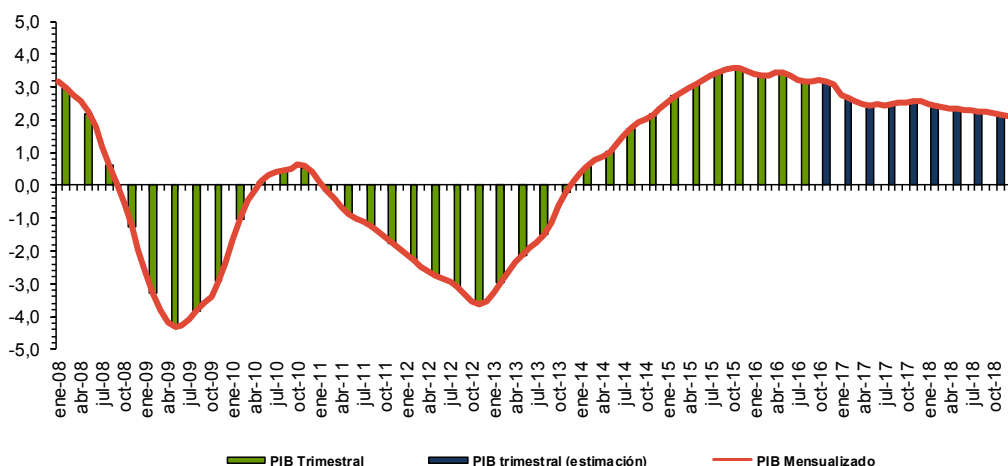
nistas americanas), y las cuentas públicas y el empleo continúen corrigiendo los desequilibrios acumulados en el pasado.

En lo referente a 2018, las primeras estimaciones apuntan hacia un comportamiento muy homogéneo durante todo al año y con un crecimiento ligeramente por encima del 2%.

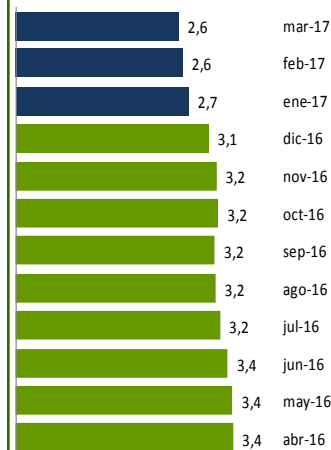
Contenido:

% Var. PIB real España	1
Estimaciones trimestrales	2
Tasas interanuales	2
Selección de indicadores	3
Próximos datos relevantes	8

% Var. PIB real ESPAÑA
Modelo de alta frecuencia CEPREDE



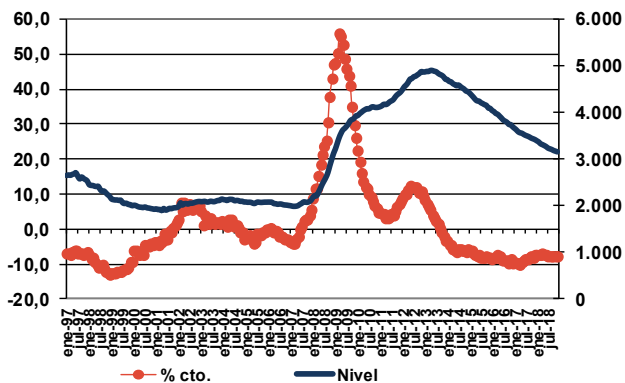
Evolución PIB mensual



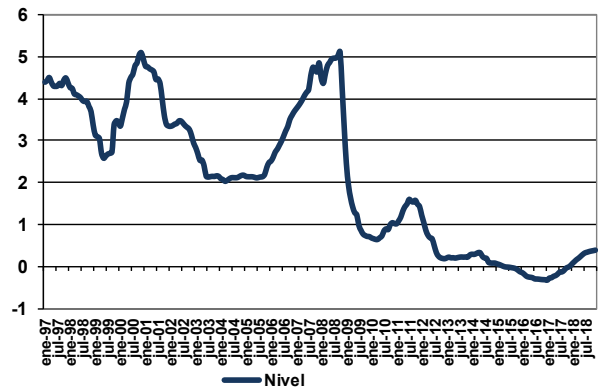
El modelo de alta frecuencia recoge la dinámica registrada en un conjunto amplio de indicadores de coyuntura, cuyo detalle de evolución se presenta en la tabla y gráficos que presentamos a continuación, de los que se extrae la información común más relevante recogida en una serie de factores o componentes principales cuya evolución es proyectada a futuro mediante técnicas de predicción de tipo ARIMA.

Estos factores son utilizados, tanto para obtener una cifra mensualizada del crecimiento del PIB real, mediante procedimientos de aumento de frecuencia de series temporales (tipo Chow-Lin) como para proyectar la información específica de cada indicador (análisis factorial dinámico).

Paro Registrado



Tipo de interés interbancario a 3 m.



Para solicitar informe completo contactar [Aquí](#)

Para ver más novedades pincha [Aquí](#)

Próximos datos relevantes	Ámbito Nacional
08 Febrero	Índice de Producción Industrial
15 Febrero	Índices de Precios de Consumo
21 Febrero	Indicadores de Actividad del Sector Servicios
28 Febrero	Estadística de Hipotecas
02 Marzo	Contabilidad Nacional Trimestral (IV-Trimestre)

La programación de las publicaciones del Informe de Alta Frecuencia (España) para este año 2016 se recoge en la tabla de la derecha.

Fecha de cierre: 02 de Feb. de 2017

Fecha publicación en 2016	
16 Enero	10 Julio
6 Febrero	11 Septiembre
6 Marzo	9 Octubre
10 Abril	6 Noviembre
8 Mayo	4 Diciembre
12 Junio	

CEPREDE, Centro de Predicción Económica, es hoy un Centro permanente de investigación económica, una realidad creada y compartida por todos, por Patronos, Fundadores, Asociados y el grupo de profesores e investigadores universitarios.

Una experiencia de predicción económica y empresarial con conexión internacional, tres décadas de trabajo en equipo y más de 60 juntas semestrales. Esta realidad cuenta con un modelo macro econométrico Wharton-UAM, que analiza de manera continuada unas 1.000 variables macroeconómicas y 500 ecuaciones, se apoya en 200 indicadores de coyuntura, informes de predicción y, un modelo Sectorial CEPREDE que también cuenta con el apoyo de un centenar de directivos (panel de expertos).

Asociación Centro de Predicción Económica, CEPREDE
Attn. Mar Rodea (horario mañanas) T. +34 91 497 86 70

TE SUGERIMOS VISITAR LOS NUEVOS SERVICIOS DE



Business
Intelligence
Forecasting

www.ceprede.es/ceprede_bi/business_intelligence.asp