

# Modelo Alta Frecuencia España

## Estimaciones mensuales del crecimiento económico



### RESUMEN

**2016, en general, ha sido un buen año.**

Autor: Guillermo García

### ENERO 2017

Con la mayoría de los indicadores del modelo actualizados ya al mes de diciembre, podemos decir que 2016, en general, ha sido un buen año. Todos los indicadores de consumo han registrado variaciones positivas (algunos incluso con crecimientos de dos dígitos, como la matriculación de automóviles), al igual que las variables de inversión, que adelantan, en su mayoría, que la recuperación es un hecho (aunque el sector de la construcción todavía tendrá que terminar de recuperarse durante 2017).

En lo referente a los desequilibrios, en el sector exterior, tanto las exportaciones, como las importaciones, muestran crecimientos durante 2016, lo que ha mantenido un cierto déficit comercial característico de una demanda interna creciente; las cifras de empleo se van corrigiendo, incluso a ritmos superiores a lo esperado y, solamente la lenta corrección de las cuentas públicas ha lastrado unos resultados que seguramente sean los mejores de la presente década, al menos, en lo referente a crecimiento.

*“Uno de los mejores años de la década en cuanto a crecimiento se refiere”*

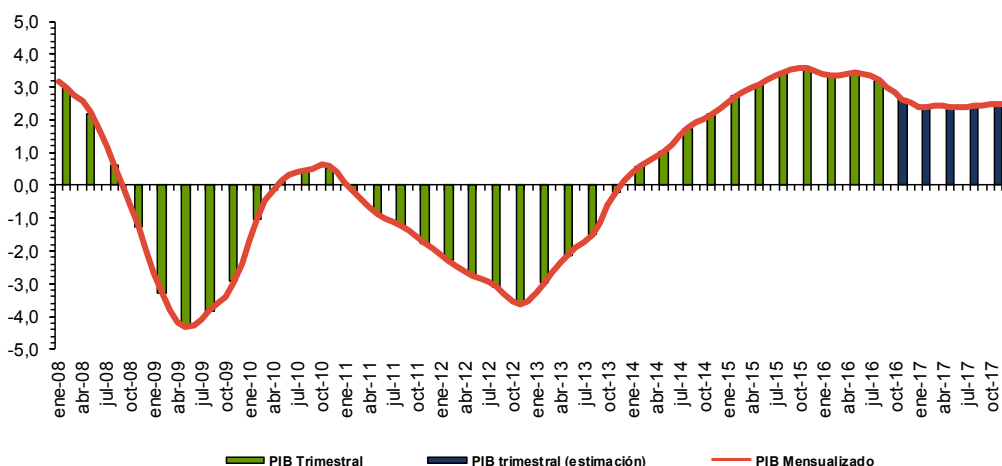
Así, a la espera del cierre oficial del año, las estimaciones para 2016 se sitúan en el 3,2%, aunque la buena temporada vacacional de invierno puede haber elevado ligeramente estas estimaciones.

Para 2017 esperamos una contención de los ritmos de crecimiento que nos llevarán a crecer en el entorno del 2,4%.

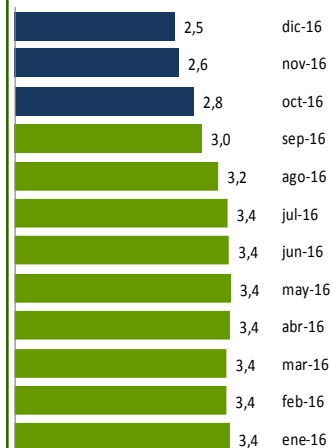
### Contenido:

% Var. PIB real España	1
Estimaciones trimestrales	2
Tasas interanuales	2
Selección de indicadores	3
Próximos datos relevantes	8

**% Var. PIB real ESPAÑA**  
Modelo de alta frecuencia CEPREDE



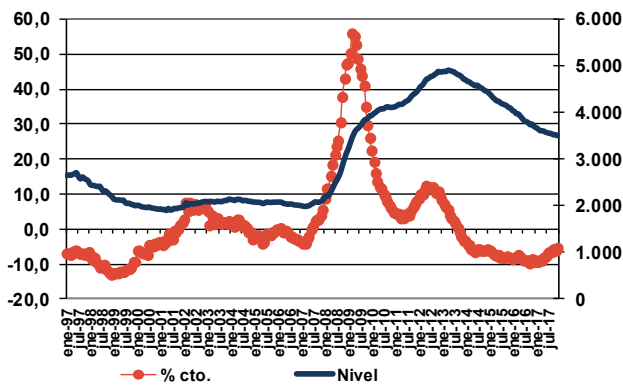
### Evolución PIB mensual



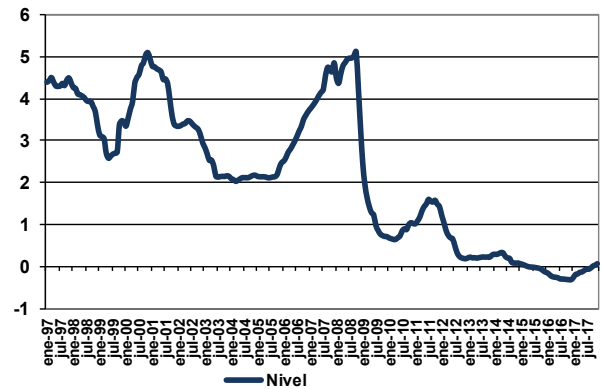
El modelo de alta frecuencia recoge la dinámica registrada en un conjunto amplio de indicadores de coyuntura, cuyo detalle de evolución se presenta en la tabla y gráficos que presentamos a continuación, de los que se extrae la información común más relevante recogida en una serie de factores o componentes principales cuya evolución es proyectada a futuro mediante técnicas de predicción de tipo ARIMA.

Estos factores son utilizados, tanto para obtener una cifra mensualizada del crecimiento del PIB real, mediante procedimientos de aumento de frecuencia de series temporales (tipo Chow-Lin) como para proyectar la información específica de cada indicador (análisis factorial dinámico).

**Paro Registrado**



**Tipo de interés interbancario a 3 m.**



Para solicitar informe completo contactar [Aquí](#)

Para ver más novedades pincha [Aquí](#)

Próximos datos relevantes	Ámbito Nacional
13 Enero	Índices de precios de consumo
18 Enero	Indicadores de Confianza empresarial
23 Enero	Indicadores de Actividad del Sector Servicios
26 Enero	Encuesta de Población Activa (EPA)
30 Enero	Avance del PIB Trimestral (IV-Trimestre)

La programación de las publicaciones del Informe de Alta Frecuencia (España) para este año 2016 se recoge en la tabla de la derecha.

Fecha de cierre: 10 de Ene. de 2017

Fecha publicación en 2016	
16 Enero	10 Julio
6 Febrero	11 Septiembre
6 Marzo	9 Octubre
10 Abril	6 Noviembre
8 Mayo	4 Diciembre
12 Junio	

CEPREDE, Centro de Predicción Económica, es hoy un Centro permanente de investigación económica, una realidad creada y compartida por todos, por Patronos, Fundadores, Asociados y el grupo de profesores e investigadores universitarios.

Una experiencia de predicción económica y empresarial con conexión internacional, tres décadas de trabajo en equipo y más de 60 juntas semestrales. Esta realidad cuenta con un modelo macro econométrico Wharton-UAM, que analiza de manera continuada unas 1.000 variables macroeconómicas y 500 ecuaciones, se apoya en 200 indicadores de coyuntura, informes de predicción y, un modelo Sectorial CEPREDE que también cuenta con el apoyo de un centenar de directivos (panel de expertos).

**Asociación Centro de Predicción Económica, CEPREDE**

Attn. Mar Rodea (horario mañanas) T. +34 91 497 86 70

TE SUGERIMOS VISITAR LOS NUEVOS SERVICIOS DE



Business  
Intelligence  
Forecasting

[www.ceprede.es/ceprede\\_bi/business\\_intelligence.asp](http://www.ceprede.es/ceprede_bi/business_intelligence.asp)