

Modelo Alta Frecuencia España

Estimaciones mensuales del crecimiento económico



RESUMEN

La buena actividad de los indicadores al inicio del cuarto trimestre eleva las estimaciones para el presente año.

Autor: Guillermo García

DICIEMBRE 2016

La incorporación de los datos de la Contabilidad Trimestral en el modelo (3,2% interanual), junto con actualización de los indicadores correspondientes al mes de noviembre, muestran como la economía española habría mantenido una notable actividad al inicio del cuarto trimestre del año, a pesar de la presencia de algunas fuentes de incertidumbre procedentes, tanto del entorno exterior, como del ámbito interno (principalmente los desequilibrios en las cuentas públicas). Así, aunque espe-

ramos que el cuarto trimestre crezca a ritmos algo más suaves que en los trimestres anteriores, aún se mantendrá en valores cercanos al 2,8%, lo que llevará a 2016 a un crecimiento del 3,2% (una décima más que en la anterior predicción).

Este crecimiento habría continuado apoyándose en la fortaleza del consumo privado, cuyo dinamismo refleja la prolongación del período de creación sostenida de empleo y la persistencia de unas condiciones financieras muy favorables.

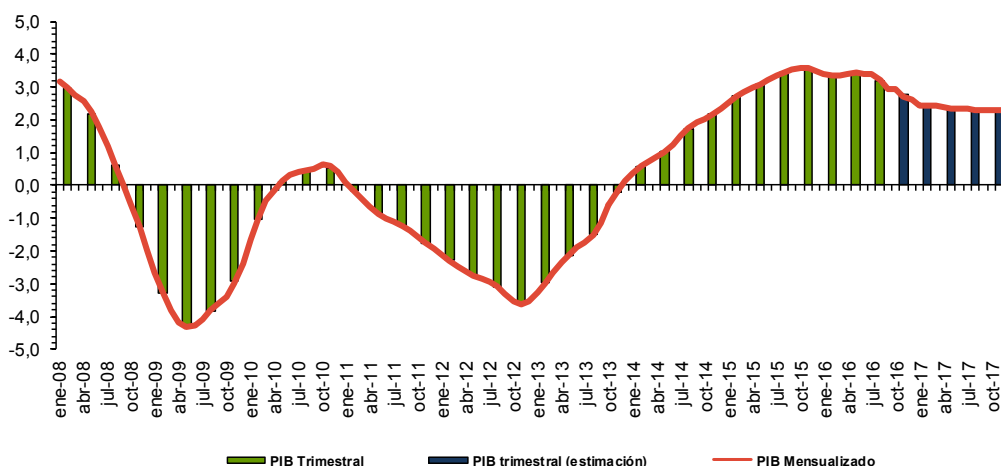
“El buen cierre que se espera del año podría impulsar algo más el inicio de 2017”

Sin embargo, para 2017, continúa la tendencia de revisiones a la baja, que en esta ocasión se ha reducido en dos décimas, hasta el 2,3%, fruto del empeoramiento en las estimaciones de déficit público y del déficit exterior y, en menor medida, de la mala situación de la construcción.

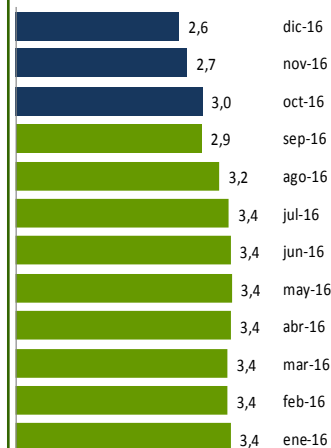
Contenido:

| | |
|---------------------------|---|
| % Var. PIB real España | 1 |
| Estimaciones trimestrales | 2 |
| Tasas interanuales | 2 |
| Selección de indicadores | 3 |
| Próximos datos relevantes | 8 |

% Var. PIB real ESPAÑA
Modelo de alta frecuencia CEPREDE



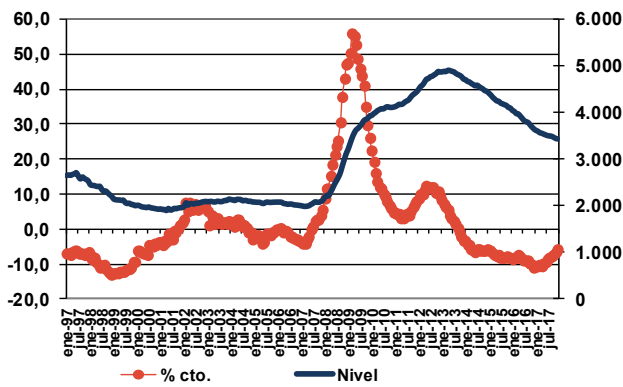
Evolución PIB mensual



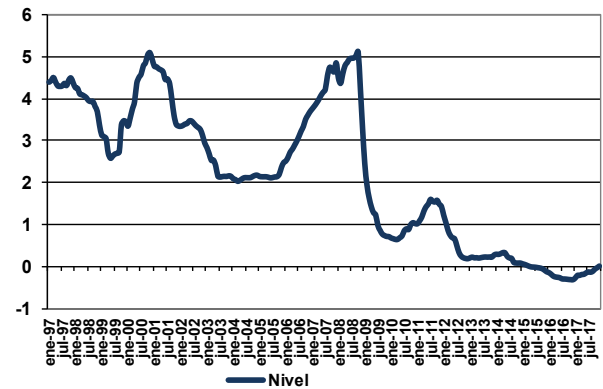
El modelo de alta frecuencia recoge la dinámica registrada en un conjunto amplio de indicadores de coyuntura, cuyo detalle de evolución se presenta en la tabla y gráficos que presentamos a continuación, de los que se extrae la información común más relevante recogida en una serie de factores o componentes principales cuya evolución es proyectada a futuro mediante técnicas de predicción de tipo ARIMA.

Estos factores son utilizados, tanto para obtener una cifra mensualizada del crecimiento del PIB real, mediante procedimientos de aumento de frecuencia de series temporales (tipo Chow-Lin) como para proyectar la información específica de cada indicador (análisis factorial dinámico).

Paro Registrado



Tipo de interés interbancario a 3 m.



Para solicitar informe completo contactar [Aquí](#)

Para ver más novedades pincha [Aquí](#)

| Próximos datos relevantes | Ámbito Nacional |
|---------------------------|---|
| 05 Diciembre | Índices de Producción Industrial |
| 13 Diciembre | Índices de precios de consumo |
| 16 Diciembre | Encuesta Trimestral de Coste Laboral |
| 21 Diciembre | Indicadores de Actividad del Sector Servicios |
| 22 Diciembre | Estadística de hipotecas |

La programación de las publicaciones del Informe de Alta Frecuencia (España) para este año 2016 se recoge en la tabla de la derecha.

Fecha de cierre: 02 de Dic. de 2016

Fecha publicación en 2016

| | |
|-----------|---------------|
| 11 Enero | 11 Julio |
| 8 Febrero | 12 Septiembre |
| 7 Marzo | 10 Octubre |
| 11 Abril | 7 Noviembre |
| 9 Mayo | 5 Diciembre |
| 6 Junio | |

CEPREDE, Centro de Predicción Económica, es hoy un Centro permanente de investigación económica, una realidad creada y compartida por todos, por Patronos, Fundadores, Asociados y el grupo de profesores e investigadores universitarios.

Una experiencia de predicción económica y empresarial con conexión internacional, tres décadas de trabajo en equipo y más de 60 juntas semestrales. Esta realidad cuenta con un modelo macro econométrico Wharton-UAM, que analiza de manera continuada unas 1.000 variables macroeconómicas y 500 ecuaciones, se apoya en 200 indicadores de coyuntura, informes de predicción y, un modelo Sectorial CEPREDE que también cuenta con el apoyo de un centenar de directivos (panel de expertos).

Asociación Centro de Predicción Económica, CEPREDE

Attn. Mar Rodea (horario mañanas) T. +34 91 497 86 70

TE SUGERIMOS VISITAR LOS NUEVOS SERVICIOS DE



Business
Intelligence
Forecasting

www.ceprede.es/ceprede_bi/business_intelligence.asp