

Modelo Alta Frecuencia España

Estimaciones mensuales del crecimiento económico



RESUMEN

Los buenos datos del tercer trimestre impulsan el dato anual

Autor: Guillermo García

NOVIEMBRE 2016

La actualización de los Según la estimación avance de la Contabilidad Nacional Trimestral (CNTR), publicada por el INE, el PIB anotó en el tercer trimestre de 2016 un crecimiento intertrimestral del 0,7%, inferior en una décima al registrado en los tres trimestres anteriores, y encadenando así doce trimestres consecutivos de tasas positivas. En términos interanuales, el PIB en volumen, corregido de estacionalidad y calendario, creció en el tercer trimestre un 3,2%, dos décimas menos que en los dos trimestres precedentes.

Estos datos, junto con la actualización de los indicadores del modelo correspondientes al mes de octubre, han elevado las estimaciones de crecimiento para el presente año en dos décimas, hasta el 3,1%. Del mismo modo, las estimaciones para 2017 también se han visto incrementadas en la misma proporción, esperándose un avance del 2,5% para el próximo ejercicio.

Asimismo, el INE ha actualizado las series de la CNTR base 2010, desde el primer trimestre de 2012

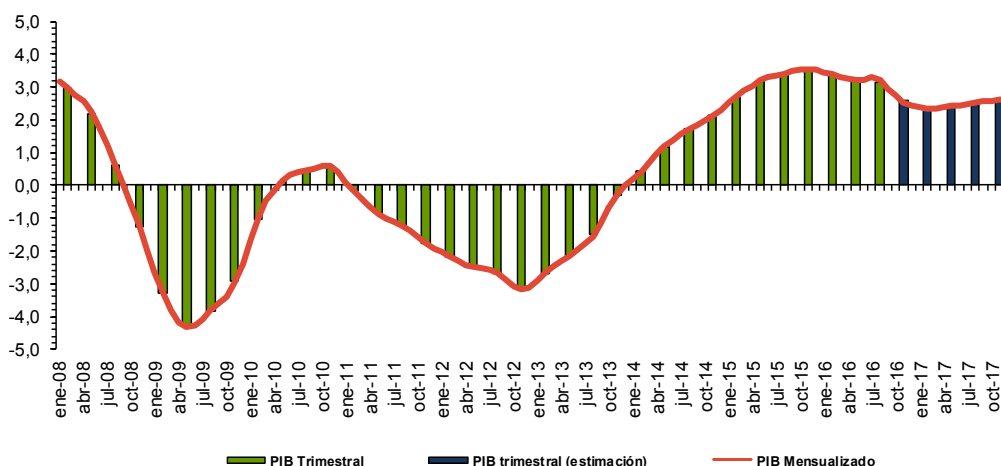
“Una nueva revisión en las cifras de la Contabilidad Trimestral eleva las predicciones”

hasta el segundo trimestre de 2016. Como resultado de esta actualización, en los dos primeros trimestres de 2016, las tasas intertrimestrales del PIB se mantienen en el 0,8%, mientras que las correspondientes tasas interanuales se sitúan en el 3,4% (supone una revisión al alza de dos décimas en la tasa del segundo trimestre).

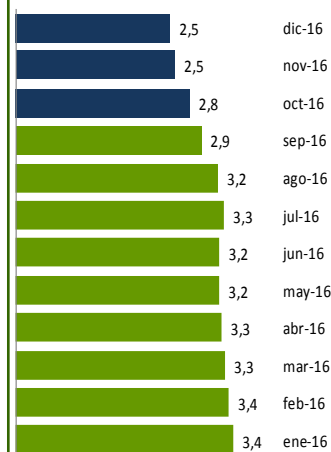
Contenido:

% Var. PIB real España	1
Estimaciones trimestrales	2
Tasas interanuales	2
Selección de indicadores	3
Próximos datos relevantes	8

% Var. PIB real ESPAÑA
Modelo de alta frecuencia CEPREDE



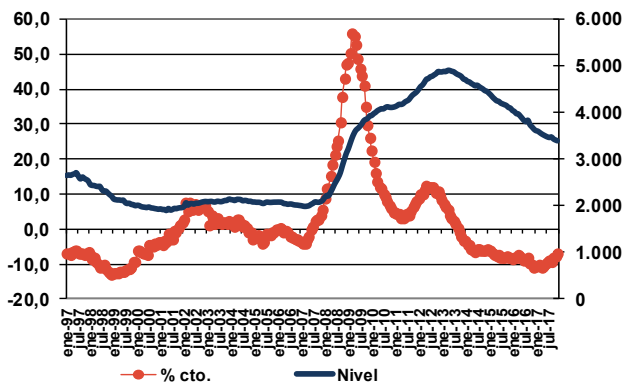
Evolución PIB mensual



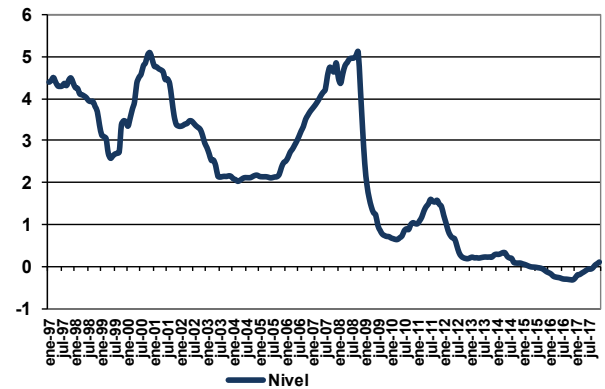
El modelo de alta frecuencia recoge la dinámica registrada en un conjunto amplio de indicadores de coyuntura, cuyo detalle de evolución se presenta en la tabla y gráficos que presentamos a continuación, de los que se extrae la información común más relevante recogida en una serie de factores o componentes principales cuya evolución es proyectada a futuro mediante técnicas de predicción de tipo ARIMA.

Estos factores son utilizados, tanto para obtener una cifra mensualizada del crecimiento del PIB real, mediante procedimientos de aumento de frecuencia de series temporales (tipo Chow-Lin) como para proyectar la información específica de cada indicador (análisis factorial dinámico).

Paro Registrado



Tipo de interés interbancario a 3 m.



Para solicitar informe completo contactar [Aquí](#)

Para ver más novedades pincha [Aquí](#)

Próximos datos relevantes	Ámbito Nacional
07 Noviembre	Índices de Producción Industrial
15 Noviembre	Índices de precios de consumo
23 Noviembre	Indicadores de Actividad del Sector Servicios
24 Noviembre	Contabilidad Nacional Trimestral
25 Noviembre	Estadística de hipotecas

La programación de las publicaciones del Informe de Alta Frecuencia (España) para este año 2016 se recoge en la tabla de la derecha.

Fecha de cierre: 04 de Nov. de 2016

Fecha publicación en 2016	
11 Enero	11 Julio
8 Febrero	12 Septiembre
7 Marzo	10 Octubre
11 Abril	7 Noviembre
9 Mayo	5 Diciembre
6 Junio	

CEPREDE, Centro de Predicción Económica, es hoy un Centro permanente de investigación económica, una realidad creada y compartida por todos, por Patronos, Fundadores, Asociados y el grupo de profesores e investigadores universitarios.

Una experiencia de predicción económica y empresarial con conexión internacional, tres décadas de trabajo en equipo y más de 60 juntas semestrales. Esta realidad cuenta con un modelo macro econométrico Wharton-UAM, que analiza de manera continuada unas 1.000 variables macroeconómicas y 500 ecuaciones, se apoya en 200 indicadores de coyuntura, informes de predicción y, un modelo Sectorial CEPREDE que también cuenta con el apoyo de un centenar de directivos (panel de expertos).

Asociación Centro de Predicción Económica, CEPREDE

Attn. Mar Rodea (horario mañanas) T. +34 91 497 86 70

TE SUGERIMOS VISITAR LOS NUEVOS SERVICIOS DE



Business
Intelligence
Forecasting

www.ceprede.es/ceprede_bi/business_intelligence.asp