

# Modelo Alta Frecuencia España

## Estimaciones mensuales del crecimiento económico



### RESUMEN

## El ciclo económico sigue su curso y ralentiza la economía española

Autor: Guillermo García

*“El abanico de predicciones para 2017 depende de la formación del nuevo gobierno”*

La actualización de los indicadores del modelo correspondientes al mes de septiembre apenas han introducido variaciones a las estimaciones del presente año, para el que se espera un crecimiento en el entorno del 3%. Este crecimiento sería fruto de la evolución de los dos trimestres pendientes del año, que comenzarían a reflejar una clara tendencia de desaceleración fruto de la mera evolución del ciclo económico. A partir de aquí, el abanico de opciones para 2017 vuelve a abrirse, desde que el ciclo económico siga su

curso y veamos crecimientos claramente por debajo del 2%, hasta un posible rebote de los mismos provocado por las acciones del nuevo Gobierno que nos vuelva a impulsar a valores por encima del 3%. El modelo, sin embargo, refleja un “estancamiento” de las tasas de crecimiento ligeramente por encima del 2% durante todo el año y con una tendencia ligeramente creciente, lo que impulsaría la economía española hasta el 2,3% (dos décimas más que en la anterior estimación).

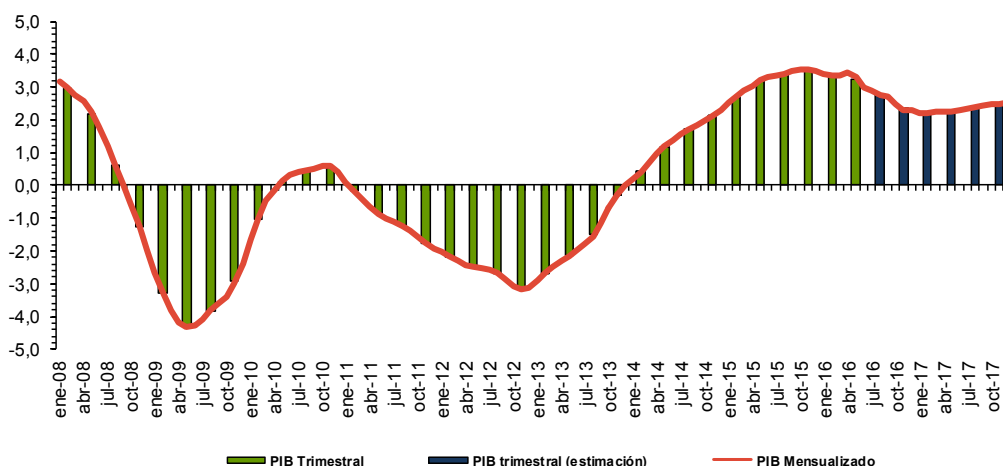
En lo referente a los indicadores, y aun a riesgo de ser repetitivo, debemos alertar nuevamente del progresivo deterioro de las cuentas públicas, con nueva una caída de los ingresos muy por encima de la contención de los gastos, que nos lleva a una nueva elevación del déficit.

OCTUBRE 2016

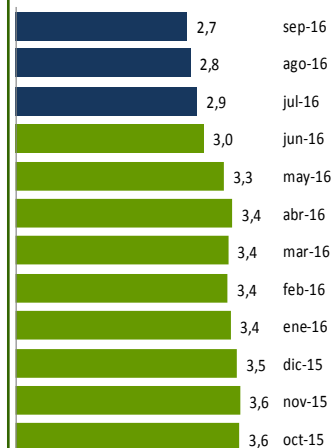
### Contenido:

% Var. PIB real España	1
Estimaciones trimestrales	2
Tasas interanuales	2
Selección de indicadores	3
Próximos datos relevantes	8

**% Var. PIB real ESPAÑA**  
Modelo de alta frecuencia CEPREDE



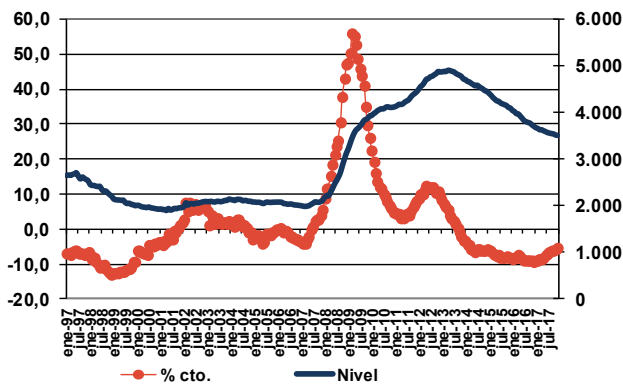
Evolución PIB mensual



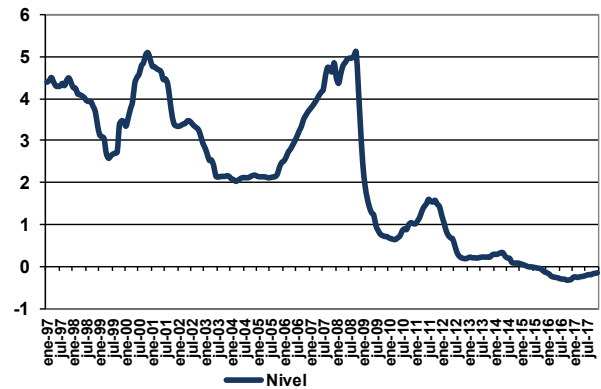
El modelo de alta frecuencia recoge la dinámica registrada en un conjunto amplio de indicadores de coyuntura, cuyo detalle de evolución se presenta en la tabla y gráficos que presentamos a continuación, de los que se extrae la información común más relevante recogida en una serie de factores o componentes principales cuya evolución es proyectada a futuro mediante técnicas de predicción de tipo ARIMA.

Estos factores son utilizados, tanto para obtener una cifra mensualizada del crecimiento del PIB real, mediante procedimientos de aumento de frecuencia de series temporales (tipo Chow-Lin) como para proyectar la información específica de cada indicador (análisis factorial dinámico).

**Paro Registrado**



**Tipo de interés interbancario a 3 m.**



Para solicitar informe completo contactar [Aquí](#)

Para ver más novedades pincha [Aquí](#)

Próximos datos relevantes	Ámbito Nacional
14 Octubre	Indicadores de Confianza Empresarial
14 Octubre	Índices de precios de consumo
24 Octubre	Indicadores de Actividad del Sector Servicios
27 Octubre	Encuesta de Población Activa
28 Octubre	Avance del PIB Trimestral

La programación de las publicaciones del Informe de Alta Frecuencia (España) para este año 2016 se recoge en la tabla de la derecha.

Fecha de cierre: 05 de Oct. de 2016

Fecha publicación en 2016	
11 Enero	11 Julio
8 Febrero	12 Septiembre
7 Marzo	10 Octubre
11 Abril	7 Noviembre
9 Mayo	5 Diciembre
6 Junio	

CEPREDE, Centro de Predicción Económica, es hoy un Centro permanente de investigación económica, una realidad creada y compartida por todos, por Patronos, Fundadores, Asociados y el grupo de profesores e investigadores universitarios.

Una experiencia de predicción económica y empresarial con conexión internacional, tres décadas de trabajo en equipo y más de 60 juntas semestrales. Esta realidad cuenta con un modelo macro econométrico Wharton-UAM, que analiza de manera continuada unas 1.000 variables macroeconómicas y 500 ecuaciones, se apoya en 200 indicadores de coyuntura, informes de predicción y, un modelo Sectorial CEPREDE que también cuenta con el apoyo de un centenar de directivos (panel de expertos).

**Asociación Centro de Predicción Económica, CEPREDE**

Attn. Mar Rodea (horario mañanas) T. +34 91 497 86 70

TE SUGERIMOS VISITAR LOS NUEVOS SERVICIOS DE



Business  
Intelligence  
Forecasting

[www.ceprede.es/ceprede\\_bi/business\\_intelligence.asp](http://www.ceprede.es/ceprede_bi/business_intelligence.asp)