

# Modelo Alta Frecuencia España

Estimaciones mensuales del crecimiento económico



## RESUMEN

### Los buenos datos del segundo trimestre de Contabilidad vuelven a elevar las estimaciones de crecimiento.

La actualización de los indicadores del modelo correspondientes a los meses estivales, junto con los datos del segundo trimestre de Contabilidad Trimestral publicados por el INE (la cual ha recogido un crecimiento del 0,8% intertrimestral en el segundo trimestre del año), han revisado al alza las estimaciones de crecimiento esperado para el presente año en dos décimas, hasta el 2,9%. Mientras que para 2017 dicha revisión ha sido a la baja, esperándose un avance del 2,1% en el año venidero.

Este avance en las predicciones es fruto de la buena evolución de todos los indicadores de consumo y de, prácticamente, todos los indicadores de inversión (debemos estar atentos a la evolución de las inversiones de las grandes empresas, sobre todo en materia de construcción). Sin embargo, uno de los principales factores de riesgo de la economía española lo seguimos encontrando en la evolución de las cuentas públicas. Así, a la caída de los ingresos que se viene recogiendo sistemática-

Autor: Guillermo García

*“La falta de acuerdo en la formación de Gobierno puede afectar las cuentas Públicas de 2016”*

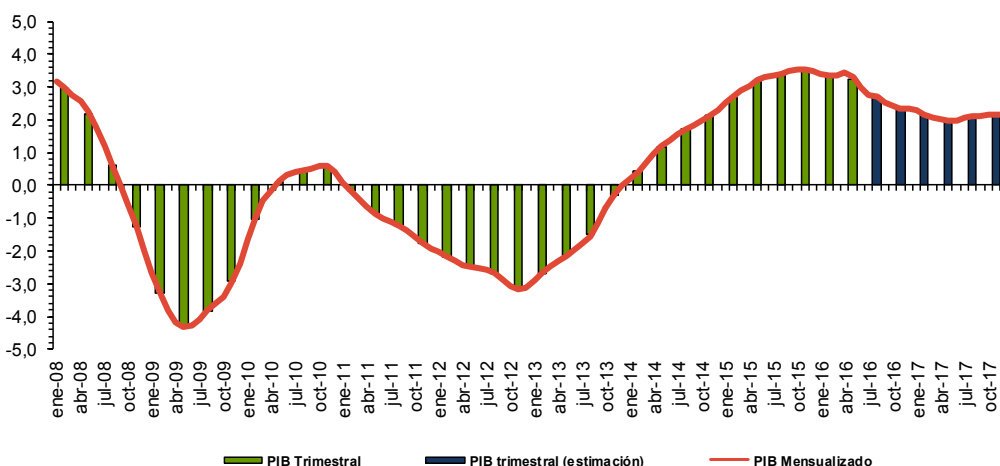
mente durante todo el presente año, debemos añadirle el incremento de gastos que se producirá derivado de unas probables terceras elecciones; y todo ello rodeado del hecho en sí de carecer de un Gobierno estable desde hace ya casi un año.

## SEPTIEMBRE 2016

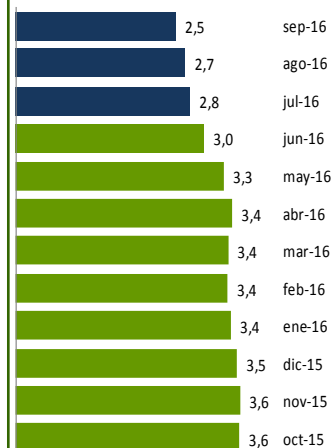
### Contenido:

% Var. PIB real España	1
Estimaciones trimestrales	2
Tasas interanuales	2
Selección de indicadores	3
Próximos datos relevantes	8

**% Var. PIB real ESPAÑA**  
Modelo de alta frecuencia CEPREDE



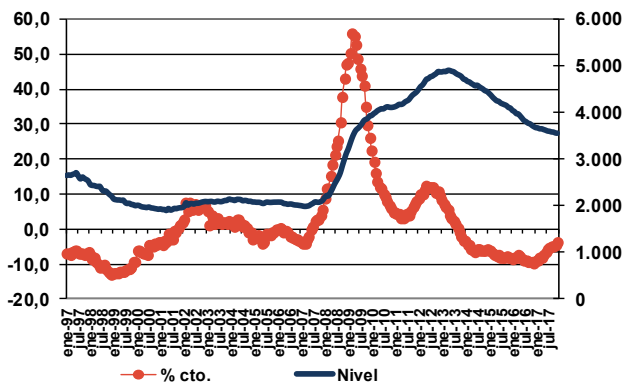
Evolución PIB mensual



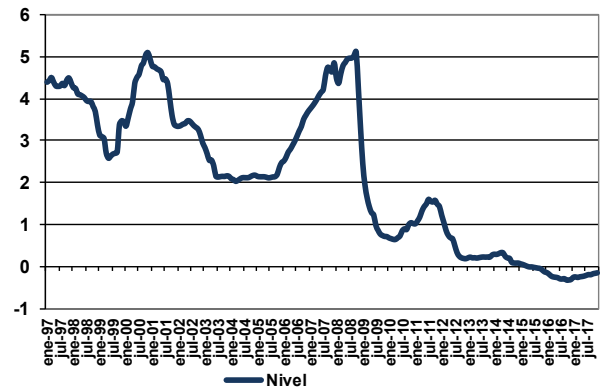
El modelo de alta frecuencia recoge la dinámica registrada en un conjunto amplio de indicadores de coyuntura, cuyo detalle de evolución se presenta en la tabla y gráficos que presentamos a continuación, de los que se extrae la información común más relevante recogida en una serie de factores o componentes principales cuya evolución es proyectada a futuro mediante técnicas de predicción de tipo ARIMA.

Estos factores son utilizados, tanto para obtener una cifra mensualizada del crecimiento del PIB real, mediante procedimientos de aumento de frecuencia de series temporales (tipo Chow-Lin) como para proyectar la información específica de cada indicador (análisis factorial dinámico).

**Paro Registrado**



**Tipo de interés interbancario a 3 m.**



Para solicitar informe completo contactar [Aquí](#)

Para ver más novedades pincha [Aquí](#)

Próximos datos relevantes	Ámbito Nacional
09 Septiembre	Índices de Producción Industrial
13 Septiembre	Índices de precios de consumo
16 Septiembre	Encuesta Trimestral de Coste Laboral
21 Septiembre	Índices de Cifras de Negocios en la Industria
23 Septiembre	Índices de Precios Industriales

La programación de las publicaciones del Informe de Alta Frecuencia (España) para este año 2016 se recoge en la tabla de la derecha.

Fecha de cierre: 05 de Sep. de 2016

**Fecha publicación en 2016**

11 Enero	11 Julio
8 Febrero	12 Septiembre
7 Marzo	10 Octubre
11 Abril	7 Noviembre
9 Mayo	5 Diciembre
6 Junio	

CEPREDE, Centro de Predicción Económica, es hoy un Centro permanente de investigación económica, una realidad creada y compartida por todos, por Patronos, Fundadores, Asociados y el grupo de profesores e investigadores universitarios.

Una experiencia de predicción económica y empresarial con conexión internacional, tres décadas de trabajo en equipo y más de 60 juntas semestrales. Esta realidad cuenta con un modelo macro econométrico Wharton-UAM, que analiza de manera continuada unas 1.000 variables macroeconómicas y 500 ecuaciones, se apoya en 200 indicadores de coyuntura, informes de predicción y, un modelo Sectorial CEPREDE que también cuenta con el apoyo de un centenar de directivos (panel de expertos).

**Asociación Centro de Predicción Económica, CEPREDE**

Attn. Mar Rodea (horario mañanas) T. +34 91 497 86 70

TE SUGERIMOS VISITAR LOS NUEVOS SERVICIOS DE



Business  
Intelligence  
Forecasting

[www.ceprede.es/ceprede\\_bi/business\\_intelligence.asp](http://www.ceprede.es/ceprede_bi/business_intelligence.asp)