

Modelo Alta Frecuencia España

Estimaciones mensuales del crecimiento económico



RESUMEN

La buena evolución de los indicadores durante la primera mitad del año elevan las estimaciones de crecimiento

JULIO 2016

Con los datos de gran parte de los indicadores del modelo ya disponibles al segundo trimestre, las estimaciones vuelven a revisarse al alza. Así, el modelo contempla un incremento de una décima adicional para 2016, hasta el 2,7%, fruto de una revisión generalizada de todos los trimestres, aunque con algo más de fuerza en el segundo. En esta línea, las estimaciones para 2017 se han revisado igualmente en otra décima adicional, hasta esperar un crecimiento del 2,3%.

Este avance en las predicciones de ambos años es fruto de la buena evolución de todos los indicadores de consumo y de, prácticamente, todos los indicadores de inversión (aún falta recorrido en la recuperación de los indicadores de construcción), al igual que de las buenas expectativas en la evolución del empleo. El punto "crítico" de los indicadores lo podemos buscar en los desequilibrios públicos y la evolución que tomen a partir de las decisiones de la Unión Europa de sancionar o no a España por el incumplimiento del déficit del pasado año y en ver cómo afecta el exceso de gasto derivado de unas segundas elecciones al cumplimiento de los objetivos del presente año. Todo apunta a que este año tampoco seremos capaces de cumplir el objetivo de déficits fijado (3,6% del PIB).

Autor: Guillermo García

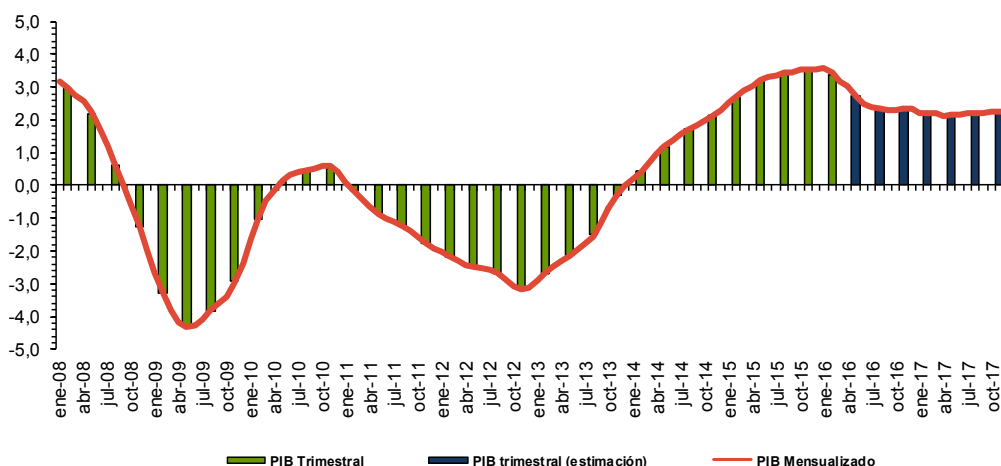
"Las posibles sanciones de la UE pueden condicionar la evolución del gasto público en la segunda mitad del año"

to del déficit del pasado año y en ver cómo afecta el exceso de gasto derivado de unas segundas elecciones al cumplimiento de los objetivos del presente año. Todo apunta a que este año tampoco seremos capaces de cumplir el objetivo de déficits fijado (3,6% del PIB).

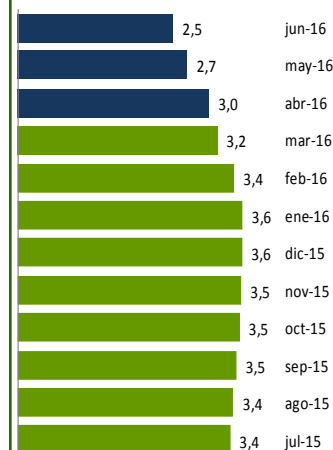
Contenido:

% Var. PIB real España	1
Estimaciones trimestrales	2
Tasas interanuales	2
Selección de indicadores	3
Próximos datos relevantes	8

% Var. PIB real ESPAÑA
Modelo de alta frecuencia CEPREDE



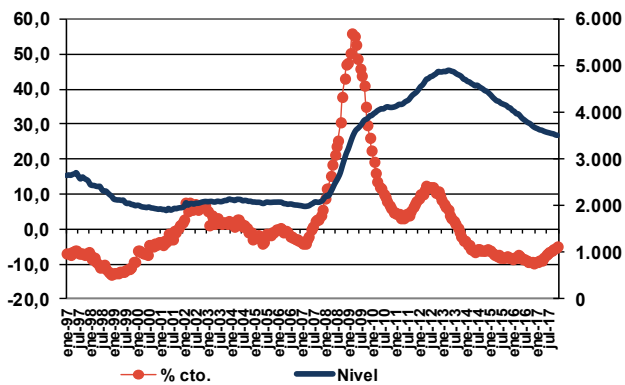
Evolución PIB mensual



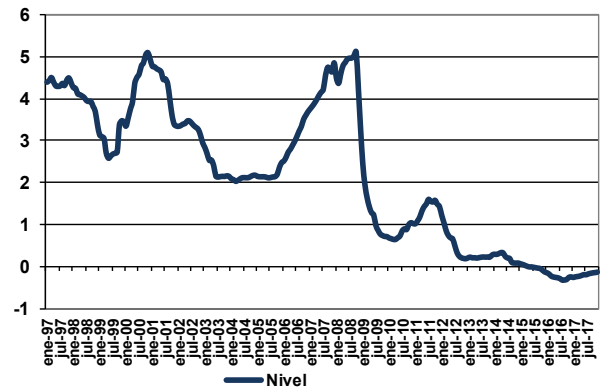
El modelo de alta frecuencia recoge la dinámica registrada en un conjunto amplio de indicadores de coyuntura, cuyo detalle de evolución se presenta en la tabla y gráficos que presentamos a continuación, de los que se extrae la información común más relevante recogida en una serie de factores o componentes principales cuya evolución es proyectada a futuro mediante técnicas de predicción de tipo ARIMA.

Estos factores son utilizados, tanto para obtener una cifra mensualizada del crecimiento del PIB real, mediante procedimientos de aumento de frecuencia de series temporales (tipo Chow-Lin) como para proyectar la información específica de cada indicador (análisis factorial dinámico).

Paro Registrado



Tipo de interés interbancario a 3 m.



Para solicitar informe completo contactar [Aquí](#)

Para ver más novedades pincha [Aquí](#)

Próximos datos relevantes	Ámbito Nacional
06 Julio	Índices de Producción Industrial
13 Julio	Índices de precios de consumo
15 Julio	Indicadores de Actividad del Sector Servicios
28 Julio	Encuesta de Población Activa
29 Julio	Avances del PIB Trimestral

La programación de las publicaciones del Informe de Alta Frecuencia (España) para este año 2016 se recoge en la tabla de la derecha.

Fecha de cierre: 05 de Jul. de 2016

Fecha publicación en 2016	
11 Enero	11 Julio
8 Febrero	12 Septiembre
7 Marzo	10 Octubre
11 Abril	7 Noviembre
9 Mayo	5 Diciembre
6 Junio	

CEPREDE, Centro de Predicción Económica, es hoy un Centro permanente de investigación económica, una realidad creada y compartida por todos, por Patronos, Fundadores, Asociados y el grupo de profesores e investigadores universitarios.

Una experiencia de predicción económica y empresarial con conexión internacional, tres décadas de trabajo en equipo y más de 60 juntas semestrales. Esta realidad cuenta con un modelo macro econométrico Wharton-UAM, que analiza de manera continuada unas 1.000 variables macroeconómicas y 500 ecuaciones, se apoya en 200 indicadores de coyuntura, informes de predicción y, un modelo Sectorial CEPREDE que también cuenta con el apoyo de un centenar de directivos (panel de expertos).

Asociación Centro de Predicción Económica, CEPREDE
Attn. Mar Rodea (horario mañanas) T. +34 91 497 86 70

TE SUGERIMOS VISITAR LOS NUEVOS SERVICIOS DE



Business Intelligence Forecasting

www.ceprede.es/ceprede_bi/business_intelligence.asp