

# Modelo Alta Frecuencia España

## Estimaciones mensuales del crecimiento económico



### RESUMEN

## El consumo público y privado mantuvieron el crecimiento durante el primer trimestre del año.

Finalmente las cifras oficiales de la Contabilidad Trimestral corroboraron los datos de su avance, reflejando un crecimiento de la economía española del 3,4% durante el primer trimestre del año (0,8% intertrimestral). El alza viene impulsada por el consumo de los hogares y al gasto de las Administraciones Públicas, que mostraron aumentos trimestrales del 0,9% y del 0,8%, respectivamente, superiores a los del trimestre anterior. Sin embargo, la actualización de los indi-

cadores del modelo reflejan una fuerte ralentización durante los próximos trimestres fruto, en parte, de la imposibilidad de seguir manteniendo unos ritmos de consumo público como los del primer trimestre. Así, las estimaciones para el presente año se han revisado nuevamente una décima a la baja, hasta recoger un crecimiento del 2,6% para el presente año.

Respecto a 2017, el conjunto de las estimaciones no se han visto modificadas, y recogen un avance del 2,3%.

Autor: Guillermo García

*“las cifras de consumo público no pueden mantenerse en estos niveles durante todo el año”*

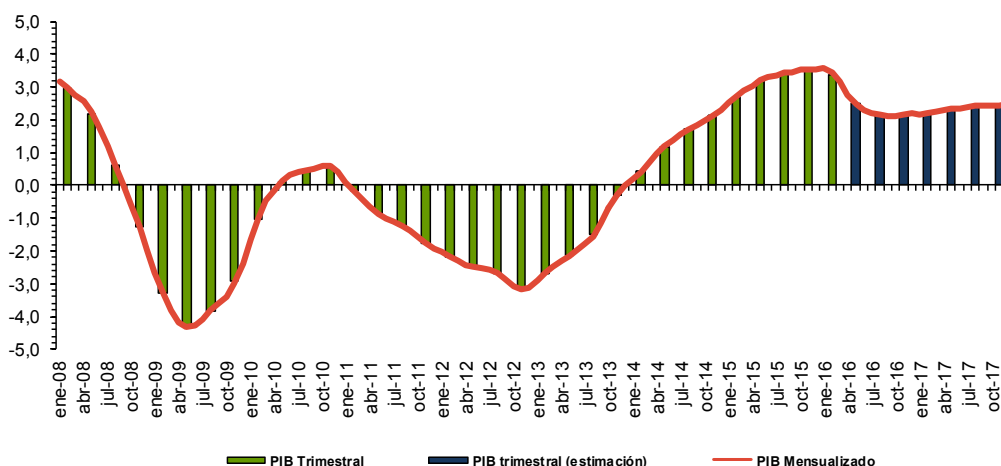
En lo referente a los indicadores, la mayor preocupación sigue centrándose en las cifras esperadas de déficit público, las cuales siguen reflejando un importante desequilibrio que no se corregirá a corto plazo, mientras que las cifras de empleo continúan su lenta pero consistente recuperación.

JUNIO 2016

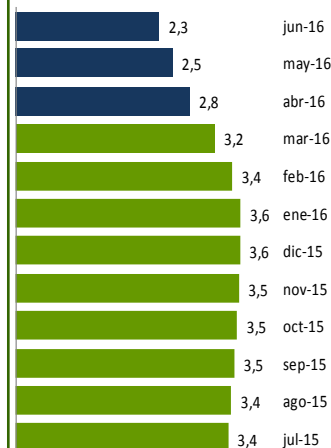
### Contenido:

% Var. PIB real España	1
Estimaciones trimestrales	2
Tasas interanuales	2
Selección de indicadores	3
Próximos datos relevantes	8

**% Var. PIB real ESPAÑA**  
Modelo de alta frecuencia CEPREDE



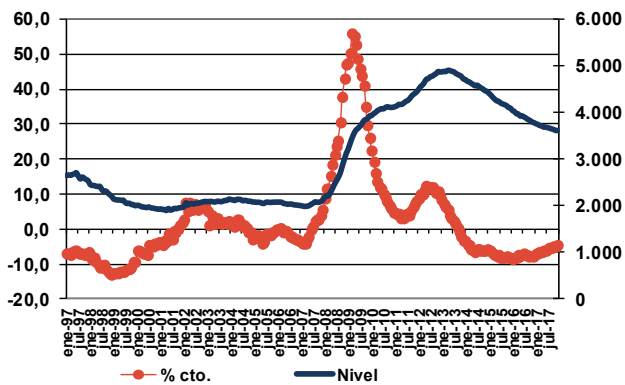
Evolución PIB mensual



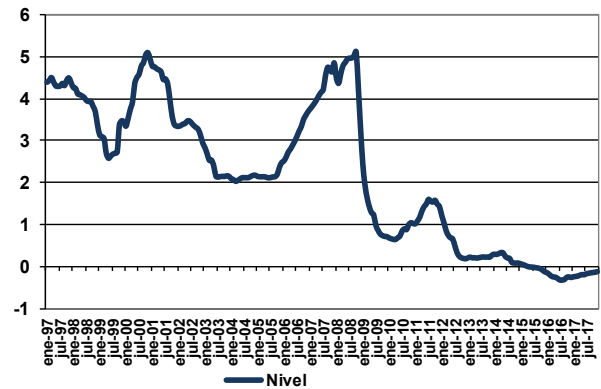
El modelo de alta frecuencia recoge la dinámica registrada en un conjunto amplio de indicadores de coyuntura, cuyo detalle de evolución se presenta en la tabla y gráficos que presentamos a continuación, de los que se extrae la información común más relevante recogida en una serie de factores o componentes principales cuya evolución es proyectada a futuro mediante técnicas de predicción de tipo ARIMA.

Estos factores son utilizados, tanto para obtener una cifra mensualizada del crecimiento del PIB real, mediante procedimientos de aumento de frecuencia de series temporales (tipo Chow-Lin) como para proyectar la información específica de cada indicador (análisis factorial dinámico).

**Paro Registrado**



**Tipo de interés interbancario a 3 m.**



Para solicitar informe completo contactar [Aquí](#)

Para ver más novedades pincha [Aquí](#)

Próximos datos relevantes	Ámbito Nacional
07 Junio	Índices de Producción Industrial
14 Junio	Índices de precios de consumo
16 Junio	Encuesta Trimestral de Coste Laboral
21 Junio	Indicadores de Actividad del Sector Servicios
29 Junio	Cuentas Trimestrales no Financieras de los Sectores Institucionales

La programación de las publicaciones del Informe de Alta Frecuencia (España) para este año 2016 se recoge en la tabla de la derecha.

Fecha de cierre: 02 de Jun. de 2016

Fecha publicación en 2016	
11 Enero	11 Julio
8 Febrero	12 Septiembre
7 Marzo	10 Octubre
11 Abril	7 Noviembre
9 Mayo	5 Diciembre
6 Junio	

CEPREDE, Centro de Predicción Económica, es hoy un Centro permanente de investigación económica, una realidad creada y compartida por todos, por Patronos, Fundadores, Asociados y el grupo de profesores e investigadores universitarios.

Una experiencia de predicción económica y empresarial con conexión internacional, tres décadas de trabajo en equipo y más de 60 juntas semestrales. Esta realidad cuenta con un modelo macro econométrico Wharton-UAM, que analiza de manera continuada unas 1.000 variables macroeconómicas y 500 ecuaciones, se apoya en 200 indicadores de coyuntura, informes de predicción y, un modelo Sectorial CEPREDE que también cuenta con el apoyo de un centenar de directivos (panel de expertos).

**Asociación Centro de Predicción Económica, CEPREDE**

Attn. Mar Rodea (horario mañanas) T. +34 91 497 86 70

TE SUGERIMOS VISITAR LOS NUEVOS SERVICIOS DE



Business Intelligence Forecasting

[www.ceprede.es/ceprede\\_bi/business\\_intelligence.asp](http://www.ceprede.es/ceprede_bi/business_intelligence.asp)