

# Modelo Alta Frecuencia España

## Estimaciones mensuales del crecimiento económico



### RESUMEN

## La economía creció un 3,4% en el primer trimestre del año

La actualización de los indicadores del modelo de alta frecuencia, junto con la incorporación del avance de la Contabilidad Trimestral correspondiente al primer trimestre de la economía española, ha provocado la revisión al alza del crecimiento esperado para el presente año en un décimo, hasta el 2,7%. La principal causa de esta revisión la encontramos en el sorprendente buen dato recogido en el primer trimestre de nuestra economía, ya que ha reflejado un crecimiento del 3,4% (0,8% intertrimes-

tral). Sin embargo, las expectativas de que este crecimiento se mantenga en estos niveles son muy bajas, y se espera una importante ralentización en los próximos trimestres que nos llevaría a crecer a cifras cercanas al 2% a finales del año.

En lo referente a 2017, el conjunto de las estimaciones no se han visto modificadas, y recogen un avance del 2,3%. Sin embargo, el comportamiento trimestral sí que se ha visto modificado, esperándose un mayor deterioro en el primer trimestre del año que se verá

Autor: Guillermo García

*“El buen dato recogido en el primer trimestre de nuestra economía eleva las estimaciones”*

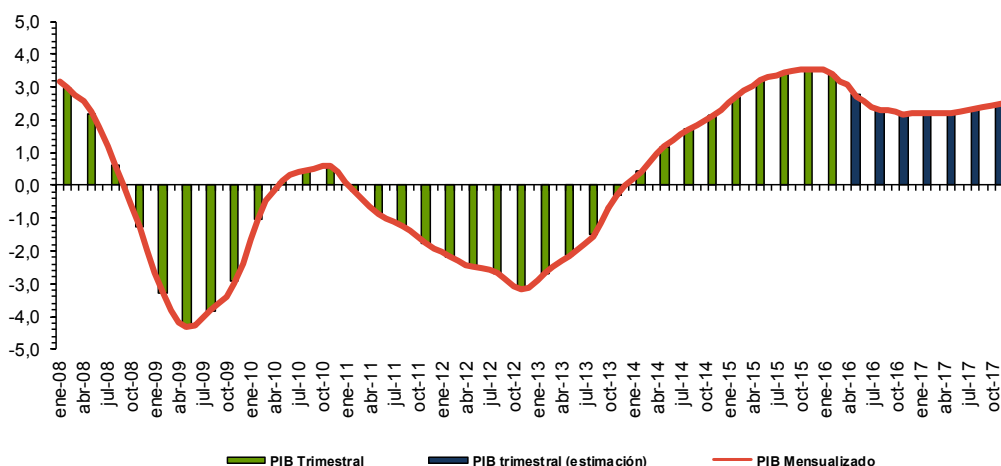
compensado con un mayor dinamismo de los dos últimos trimestres del mismo. En lo referente a los indicadores, la mayor preocupación sigue centrándose en las cifras esperadas de déficit público, las cuales siguen reflejando un importante desequilibrio que no se corregirá a corto plazo.

MAYO 2016

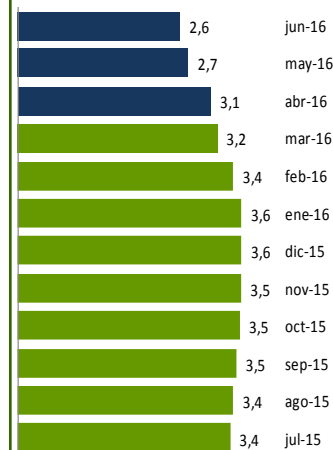
### Contenido:

% Var. PIB real España	1
Estimaciones trimestrales	2
Tasas interanuales	2
Selección de indicadores	3
Próximos datos relevantes	8

**% Var. PIB real ESPAÑA**  
Modelo de alta frecuencia CEPREDE



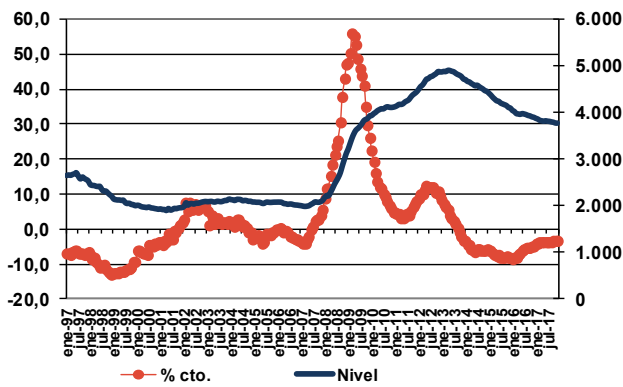
Evolución PIB mensual



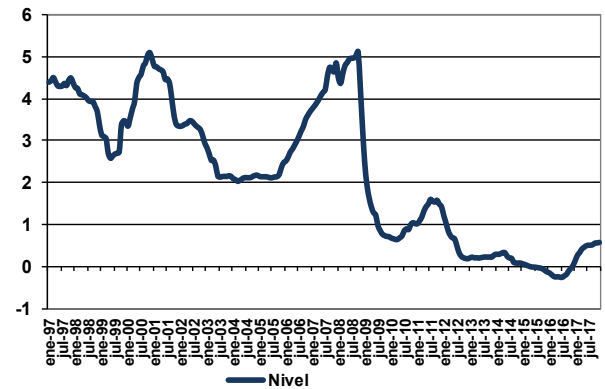
El modelo de alta frecuencia recoge la dinámica registrada en un conjunto amplio de indicadores de coyuntura, cuyo detalle de evolución se presenta en la tabla y gráficos que presentamos a continuación, de los que se extrae la información común más relevante recogida en una serie de factores o componentes principales cuya evolución es proyectada a futuro mediante técnicas de predicción de tipo ARIMA.

Estos factores son utilizados, tanto para obtener una cifra mensualizada del crecimiento del PIB real, mediante procedimientos de aumento de frecuencia de series temporales (tipo Chow-Lin) como para proyectar la información específica de cada indicador (análisis factorial dinámico).

**Paro Registrado**



**Tipo de interés interbancario a 3 m.**



Para solicitar informe completo contactar [Aquí](#)

Para ver más novedades pincha [Aquí](#)

Próximos datos relevantes	Ámbito Nacional
06 Mayo	Índices de Producción Industrial
13 Mayo	Índices de precios de consumo
20 Mayo	Indicadores de Actividad del Sector Servicios
26 Mayo	Contabilidad Nacional Trimestral
27 Mayo	Índices de Comercio al por Menor

La programación de las publicaciones del Informe de Alta Frecuencia (España) para este año 2016 se recoge en la tabla de la derecha.

Fecha de cierre: 05 de May. de 2016

#### Fecha publicación en 2016

11 Enero	11 Julio
8 Febrero	12 Septiembre
7 Marzo	10 Octubre
11 Abril	7 Noviembre
9 Mayo	5 Diciembre
6 Junio	

CEPREDE, Centro de Predicción Económica, es hoy un Centro permanente de investigación económica, una realidad creada y compartida por todos, por Patronos, Fundadores, Asociados y el grupo de profesores e investigadores universitarios.

Una experiencia de predicción económica y empresarial con conexión internacional, tres décadas de trabajo en equipo y más de 60 juntas semestrales. Esta realidad cuenta con un modelo macro econométrico Wharton-UAM, que analiza de manera continuada unas 1.000 variables macroeconómicas y 500 ecuaciones, se apoya en 200 indicadores de coyuntura, informes de predicción y, un modelo Sectorial CEPREDE que también cuenta con el apoyo de un centenar de directivos (panel de expertos).

**Asociación Centro de Predicción Económica, CEPREDE**

Attn. Mar Rodea (horario mañanas) T. +34 91 497 86 70

TE SUGERIMOS VISITAR LOS NUEVOS SERVICIOS DE



Business  
Intelligence  
Forecasting

[www.ceprede.es/ceprede\\_bi/business\\_intelligence.asp](http://www.ceprede.es/ceprede_bi/business_intelligence.asp)