

# Modelo Alta Frecuencia España

## Estimaciones mensuales del crecimiento económico



### RESUMEN

## Las estimaciones para 2016 moderan el crecimiento hasta el 2,6%

Con el 2015 cerrado (+3,2%), la actualización de los indicadores de alta frecuencia continúan mostrando un menor avance de la economía española durante 2016. Sin embargo, esperamos un crecimiento del 2,6% para el presente año, dos décimas más que en nuestra anterior estimación, fruto de un comportamiento más dinámico durante los dos últimos trimestres del año, y en el que no veremos crecimientos inferiores al 2% durante ningún momento del ejercicio.

En lo referente a 2017, y como viene siendo habitual, existe una gran dispersión entre primeras estimaciones que se publican y que van desde el 1,9% del más pesimista, al 3,1% del más optimista. En nuestro modelo, y tras revisar la primera estimación al alza en tres décimas, esperamos un avance del PIB del 2,4%, en el que durante todo el ejercicio los crecimientos rondaran de forma uniforme entorno a esta media.

En lo referente a los indicadores, todos los indicadores de consumo e inversión se-

Autor: Guillermo García

*“Todos los indicadores de consumo e inversión en positivo durante 2016”*

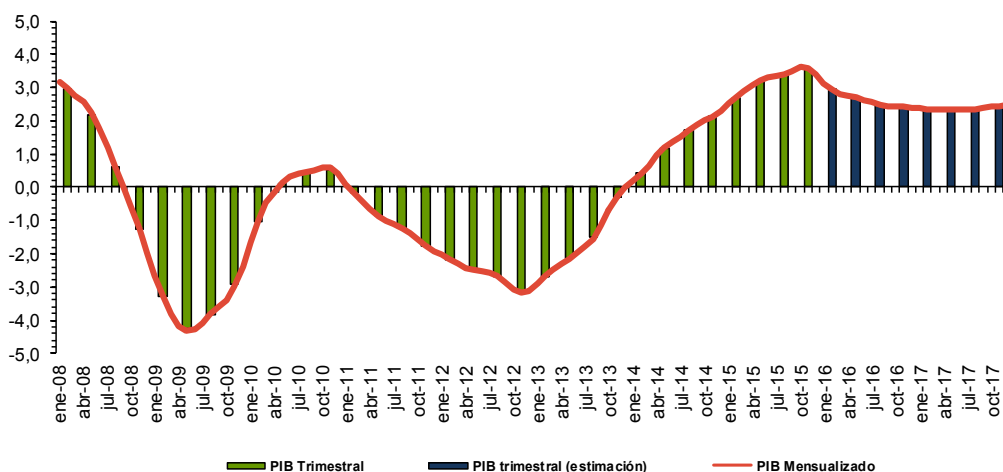
guirán en terreno positivo, aunque algunos con crecimientos claramente más moderados (matriculación vehículos), mientras el empleo y el déficit público continuarán recuperando el terreno perdido durante la crisis, aunque sin recuperar aún los niveles previos a la misma.

MARZO 2016

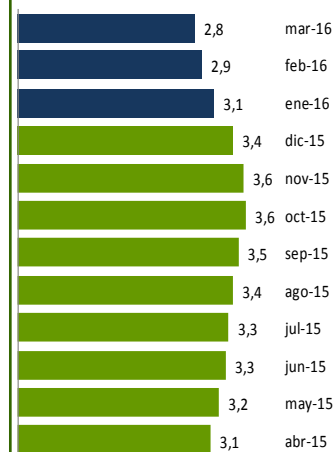
### Contenido:

% Var. PIB real España	1
Estimaciones trimestrales	2
Tasas interanuales	2
Selección de indicadores	3
Próximos datos relevantes	8

**% Var. PIB real ESPAÑA**  
Modelo de alta frecuencia CEPREDE



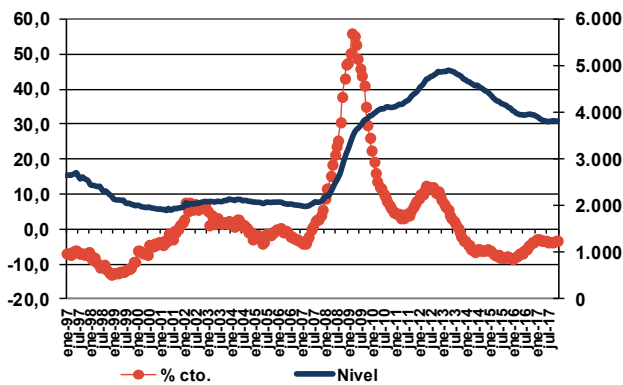
Evolución PIB mensual



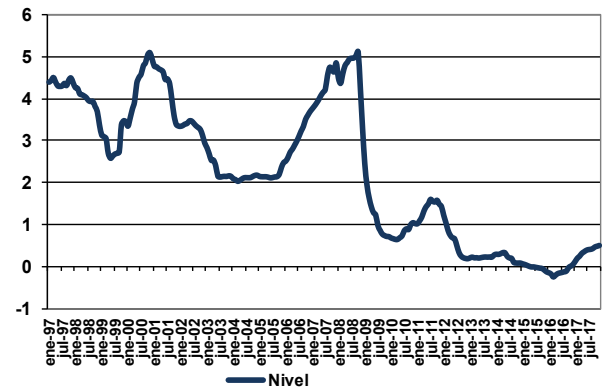
El modelo de alta frecuencia recoge la dinámica registrada en un conjunto amplio de indicadores de coyuntura, cuyo detalle de evolución se presenta en la tabla y gráficos que presentamos a continuación, de los que se extrae la información común más relevante recogida en una serie de factores o componentes principales cuya evolución es proyectada a futuro mediante técnicas de predicción de tipo ARIMA.

Estos factores son utilizados, tanto para obtener una cifra mensualizada del crecimiento del PIB real, mediante procedimientos de aumento de frecuencia de series temporales (tipo Chow-Lin) como para proyectar la información específica de cada indicador (análisis factorial dinámico).

**Paro Registrado**



**Tipo de interés interbancario a 3 m.**



Para solicitar informe completo contactar [Aquí](#)

Para ver más novedades pincha [Aquí](#)

Próximos datos relevantes	Ámbito Nacional
8 Marzo	Índices de Producción Industrial
11 Marzo	Índices de precios de consumo
22 Marzo	Índices de Cifras de Negocios en la Industria
22 Marzo	Indicadores de actividad del sector servicios
26 Noviembre	Cuentas trimestrales no financieras de los Sectores Institucionales

La programación de las publicaciones del Informe de Alta Frecuencia (España) para este año 2016 se recoge en la tabla de la derecha.

Fecha de cierre: 03 de Mar. de 2016

**Fecha publicación en 2016**

11 Enero	11 Julio
8 Febrero	12 Septiembre
7 Marzo	10 Octubre
11 Abril	7 Noviembre
9 Mayo	5 Diciembre
6 Junio	

CEPREDE, Centro de Predicción Económica, es hoy un Centro permanente de investigación económica, una realidad creada y compartida por todos, por Patronos, Fundadores, Asociados y el grupo de profesores e investigadores universitarios.

Una experiencia de predicción económica y empresarial con conexión internacional, tres décadas de trabajo en equipo y más de 60 juntas semestrales. Esta realidad cuenta con un modelo macro econométrico Wharton-UAM, que analiza de manera continuada unas 1.000 variables macroeconómicas y 500 ecuaciones, se apoya en 200 indicadores de coyuntura, informes de predicción y, un modelo Sectorial CEPREDE que también cuenta con el apoyo de un centenar de directivos (panel de expertos).

**Asociación Centro de Predicción Económica, CEPREDE**

Attn. Mar Rodea (horario mañanas) T. +34 91 497 86 70

TE SUGERIMOS VISITAR LOS NUEVOS SERVICIOS DE



Business  
Intelligence  
Forecasting

[www.ceprede.es/ceprede\\_bi/business\\_intelligence.asp](http://www.ceprede.es/ceprede_bi/business_intelligence.asp)