

Modelo Alta Frecuencia España

Estimaciones mensuales del crecimiento económico



RESUMEN

La demanda interna refuerza el papel de motor de crecimiento

Autor: Guillermo García

“destaca el dinamismo de la inversión en equipo”

Según cifras de Contabilidad Nacional Trimestral, el PIB registró en el tercer trimestre de 2015 un crecimiento intertrimestral del 0,8%, dos décimas inferior al del trimestre previo, acumulando nueve trimestres consecutivos de tasas positivas. En términos interanuales, el PIB creció en el tercer trimestre un 3,4%, dos décimas más que en el trimestre previo, lo que supone la tasa más elevada desde el último trimestre de 2007 (3,6%) y refleja la consolidación del proceso de recuperación de la eco-

nomía española. Sin embargo, es merecido comentar la importante revisión que se ha realizado de los años 2011 (-0,4%), 2012 (-0,5%) y 2013 (-0,4%), y que ha cambiado significativamente el perfil de evolución del PIB (véase gráfico). Aun así, la tasa de crecimiento prevista para 2015 se mantiene sin cambios en el 3,1%, al igual que para 2016, en el que esperamos un avance del 2,4%. Los principales riesgos para el cumplimiento de estas previsiones proceden, por una parte, de un posible

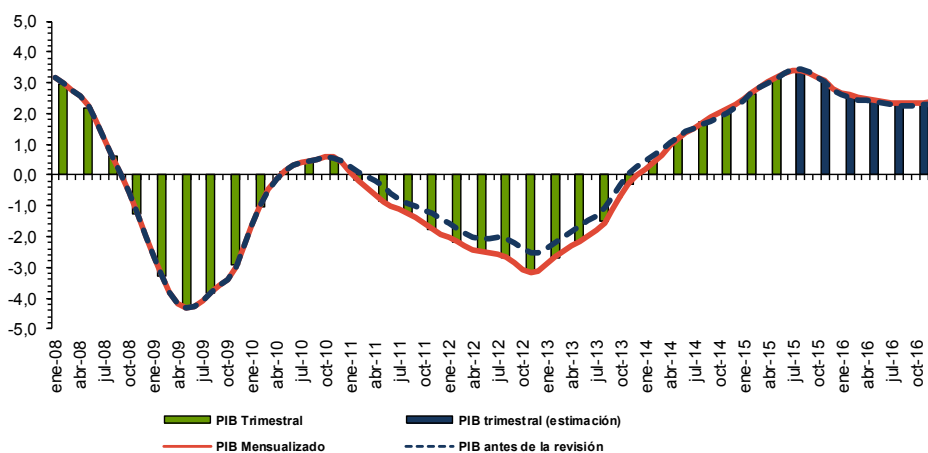
empeoramiento del entorno internacional, y por otra, del agravamiento de las incertidumbres políticas internas, cuyo efecto sobre el crecimiento se transmitiría, fundamentalmente, a través del deterioro de las expectativas de los agentes económicos y de su impacto sobre la prima de riesgo y sobre el acceso a la financiación exterior.

DICIEMBRE 2015

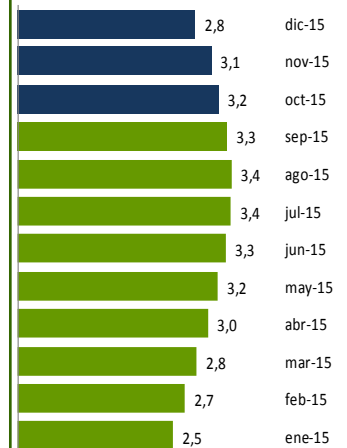
Contenido completo:

% Var. PIB real España	1
Estimaciones trimestrales	2
Tasas interanuales	2
Selección de indicadores	3
Próximos datos relevantes	8

% Var. PIB real ESPAÑA
Modelo de alta frecuencia CEPREDE



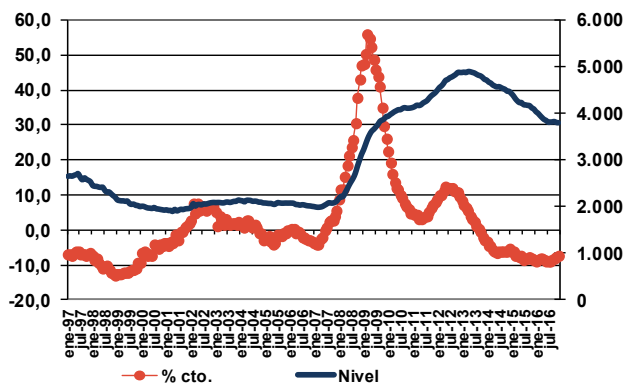
Evolución PIB mensual



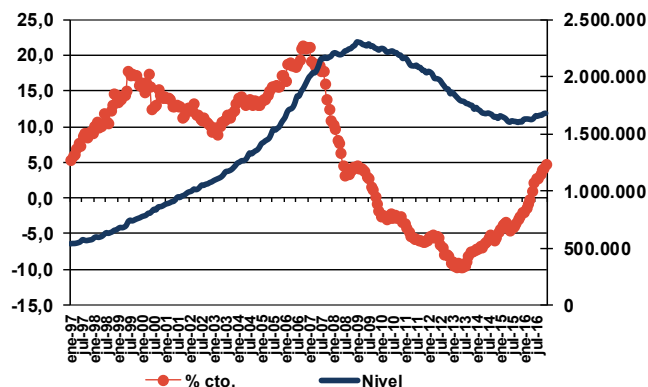
El modelo de alta frecuencia recoge la dinámica registrada en un conjunto amplio de indicadores de coyuntura, cuyo detalle de evolución se presenta en la tabla y gráficos que presentamos a continuación, de los que se extrae la información común más relevante recogida en una serie de factores o componentes principales cuya evolución es proyectada a futuro mediante técnicas de predicción de tipo ARIMA.

Estos factores son utilizados, tanto para obtener una cifra mensualizada del crecimiento del PIB real, mediante procedimientos de aumento de frecuencia de series temporales (tipo Chow-Lin) como para proyectar la información específica de cada indicador (análisis factorial dinámico).

Paro Registrado



Financiación a empresas y familias deflactada



Para solicitar informe completo contactar [Aquí](#)

Para ver más Novedades pinche [Aquí](#)

Próximos datos relevantes	Ámbito Nacional
4 Diciembre	Índices de Producción Industrial
15 Diciembre	Índices de precios de consumo
18 Diciembre	Índices de Cifras de Negocios en la Industria
18 Diciembre	Indicadores de actividad del sector servicios
25 Febrero	Contabilidad Nacional Trimestral (4T)

La programación de las publicaciones del Informe de Alta Frecuencia (España) para este año 2015 se recoge en la tabla de la derecha.

Fecha de cierre: 03 de Dic. 2015

Fecha publicación en 2015

12 Enero	13 Julio
9 Febrero	7 Septiembre
9 Marzo	13 Octubre
13 Abril	10 Noviembre
11 Mayo	9 Diciembre
8 Junio	

CEPREDE, Centro de Predicción Económica, es hoy un Centro permanente de investigación económica, una realidad creada y compartida por todos, por Patronos, Fundadores, Asociados y el grupo de profesores e investigadores universitarios.

Una experiencia de predicción económica y empresarial con conexión internacional, tres décadas de trabajo en equipo y más de 60 juntas semestrales. Esta realidad cuenta con un modelo macro econométrico Wharton-UAM, que analiza de manera continuada unas 1.000 variables macroeconómicas y 500 ecuaciones, se apoya en 200 indicadores de coyuntura, informes de predicción y, un modelo Sectorial CEPREDE que también cuenta con el apoyo de un centenar de directivos (panel de expertos).

Asociación Centro de Predicción Económica, CEPREDE
Attn. Mar Rodea (horario mañanas) T. +34 91 497 86 70

TE SUGERIMOS VISITAR LOS NUEVOS SERVICIOS DE



Business
Intelligence
Forecasting

www.ceprede.es/ceprede_bi/business_intelligence.asp