

Modelo Alta Frecuencia España

Estimaciones mensuales del crecimiento económico



RESUMEN

FMI y Comisión siguen advirtiendo en la necesidad de reformas

Tras la publicación por parte de INE del dato adelantado de la contabilidad trimestral (en el que se recoge un avance de la economía española del 3,4% interanual en el tercer trimestre), parece claro que el crecimiento global del año quedará ligeramente por encima del 3%. Una vez recogidos estos datos en el modelo y tras la actualización de los indicadores, el modelo vuelve a reflejar un crecimiento del 3,1% para el presente año, apoyado en la creación sostenida de empleo, la mejora de las

condiciones de financiación y de alta confianza y los bajos precios del petróleo. Del mismo modo, las predicciones para 2016 vuelven a reflejar un avance del 2,4%, año en el que se espera que la aportación neta del sector exterior sea prácticamente neutral y el déficit de las Administraciones Públicas siga corrigiéndose gracias a recuperación económica, pero seguramente no será suficiente para cumplir el objetivo de déficit fijado por Bruselas para el año venidero (3,0%). Además, la comisión euro-

Autor: Guillermo García

"la tasa de paro continua siendo muy alta" (CE)

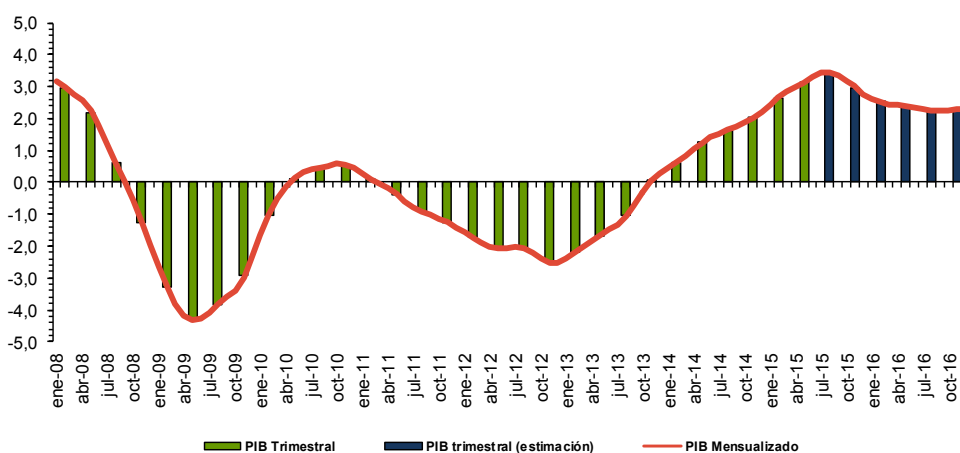
pea ha publicado sus estimaciones de otoño, en las que España crecerá un 3,1% durante el presente año, pero, al igual que el FMI, advierte que España necesita continuar "con determinación" con la aplicación de reformas estructurales y reducir los elevados niveles de deuda pública y privada para poder alcanzar una recuperación sostenible y mejorar las condiciones sociales.

NOVIEMBRE

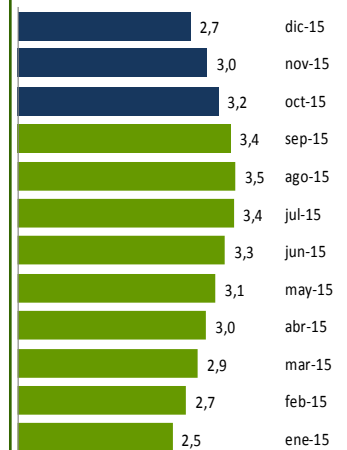
Contenido completo:

% Var. PIB real España	1
Estimaciones trimestrales	2
Tasas interanuales	2
Selección de indicadores	3
Próximos datos relevantes	8

% Var. PIB real ESPAÑA
Modelo de alta frecuencia CEPREDE



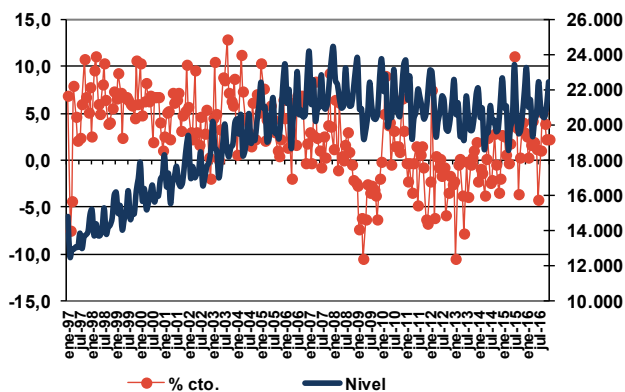
Evolución PIB mensual



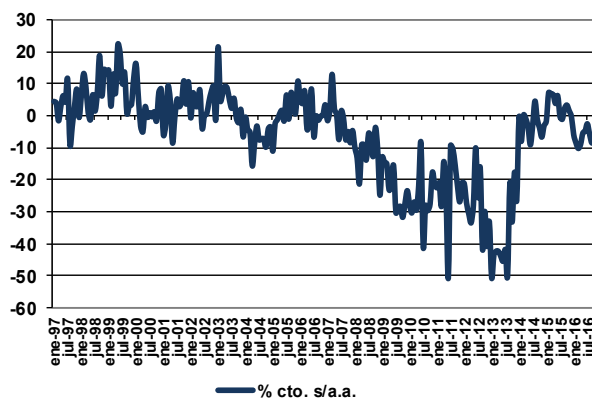
El modelo de alta frecuencia recoge la dinámica registrada en un conjunto amplio de indicadores de coyuntura, cuyo detalle de evolución se presenta en la tabla y gráficos que presentamos a continuación, de los que se extrae la información común más relevante recogida en una serie de factores o componentes principales cuya evolución es proyectada a futuro mediante técnicas de predicción de tipo ARIMA.

Estos factores son utilizados, tanto para obtener una cifra mensualizada del crecimiento del PIB real, mediante procedimientos de aumento de frecuencia de series temporales (tipo Chow-Lin) como para proyectar la información específica de cada indicador (análisis factorial dinámico).

Consumo de energía eléctrica



Ventas en grandes empresas: Construcción



Para solicitar informe completo contactar [Aquí](#)

Para ver más Novedades pinche [Aquí](#)

Próximos datos relevantes	Ámbito Nacional
6 Noviembre	Índices de Producción Industrial
13 Noviembre	Índices de precios de consumo
16 Noviembre	Índices de Cifras de Negocios en la Industria
16 Noviembre	Indicadores de actividad del sector servicios
26 Noviembre	Contabilidad Nacional Trimestral (3T)

La programación de las publicaciones del Informe de Alta Frecuencia (España) para este año 2015 se recoge en la tabla de la derecha.

Fecha de cierre: 04 de Nov. 2015

Fecha publicación en 2015	
12 Enero	13 Julio
9 Febrero	7 Septiembre
9 Marzo	13 Octubre
13 Abril	10 Noviembre
11 Mayo	9 Diciembre
8 Junio	

CEPREDE, Centro de Predicción Económica, es hoy un Centro permanente de investigación económica, una realidad creada y compartida por todos, por Patronos, Fundadores, Asociados y el grupo de profesores e investigadores universitarios.

Una experiencia de predicción económica y empresarial con conexión internacional, tres décadas de trabajo en equipo y más de 60 juntas semestrales. Esta realidad cuenta con un modelo macro econométrico Wharton-UAM, que analiza de manera continuada unas 1.000 variables macroeconómicas y 500 ecuaciones, se apoya en 200 indicadores de coyuntura, informes de predicción y, un modelo Sectorial CEPREDE que también cuenta con el apoyo de un centenar de directivos (panel de expertos).

Asociación Centro de Predicción Económica, CEPREDE
Attn. Mar Rodea (horario mañanas) T. +34 91 497 86 70

TE SUGERIMOS VISITAR LOS NUEVOS SERVICIOS DE



Business Intelligence Forecasting

www.ceprede.es/ceprede_bi/business_intelligence.asp