

Modelo Alta Frecuencia España

Estimaciones mensuales del crecimiento económico



RESUMEN

¿Seremos capaces de crecer por encima del 3%?

Autor: Guillermo García

"la economía mundial tiene más opciones de sorprender a la baja que al alza" (FMI)

La actualización de los indicadores del modelo ponen de manifiesto que el tiempo de las continuas revisiones del crecimiento al alza parecen haberse terminado, e incluso, comenzamos a ver ligeras correcciones a la baja de las mismas. Así, las estimaciones de avance de la economía española se revisan en esta ocasión una décima a la baja, situando el crecimiento esperado en el 3,0%. Del mismo modo, las predicciones para 2016 vuelven a revisarse, por tercer mes consecutivo, en una décima a la baja, reba-

jándolo al 2,2%. Las causas de esta pequeña revisión las encontramos, básicamente, en los desequilibrios estructurales que arrastra la economía española y que, pese al buen comportamiento de la mayoría de los indicadores, continúan lastrando el crecimiento. Nos referimos, por un lado, a la elevada tasa de paro, que, aunque con mejores previsiones continua siendo muy elevado; y por otro, a las elevadas cifras de déficit público que acumulan los distintos entes públicos a la fecha y que hacen peligrar

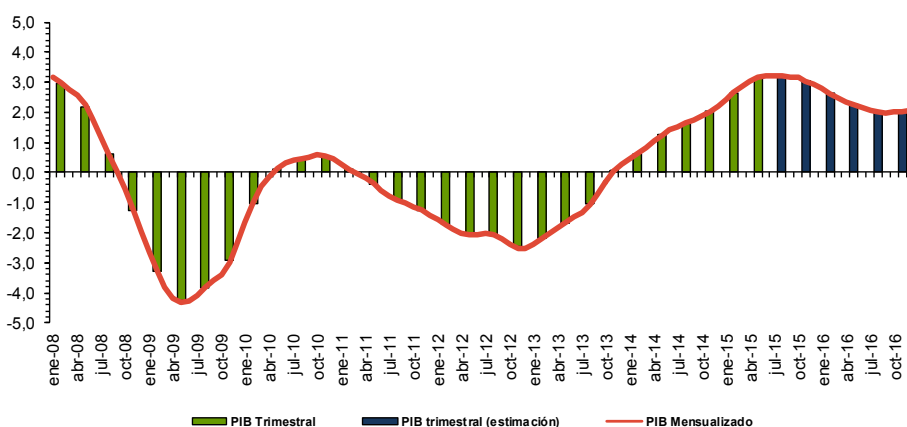
el objetivo de déficit fijado para esta año (con lo que esperamos un menor gasto público en los últimos meses del año con el fin de corregirlo). Además, no debemos olvidar que el FMI sigue advirtiendo de la debilidad del contexto internacional y continua rebajando las previsiones de crecimiento mundial (3,1%).

OCTUBRE 2015

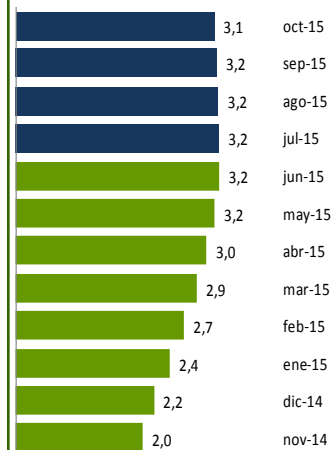
Contenido completo:

% Var. PIB real España	1
Estimaciones trimestrales	2
Tasas interanuales	2
Selección de indicadores	3
Próximos datos relevantes	8

% Var. PIB real ESPAÑA
Modelo de alta frecuencia CEPREDE



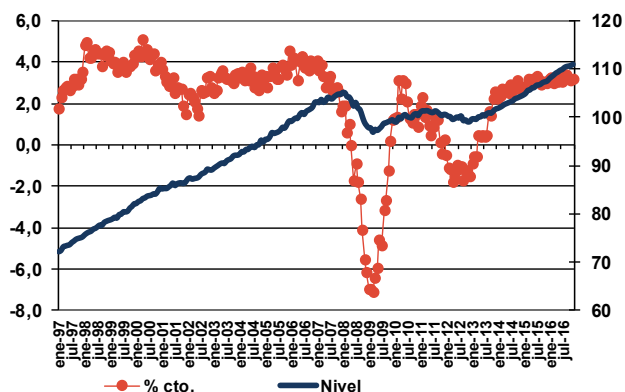
Evolución PIB mensual



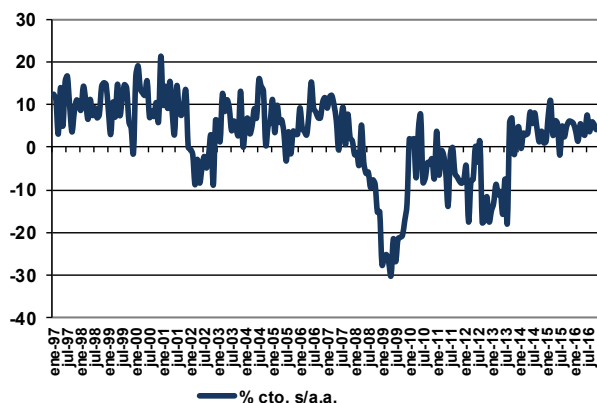
El modelo de alta frecuencia recoge la dinámica registrada en un conjunto amplio de indicadores de coyuntura, cuyo detalle de evolución se presenta en la tabla y gráficos que presentamos a continuación, de los que se extrae la información común más relevante recogida en una serie de factores o componentes principales cuya evolución es proyectada a futuro mediante técnicas de predicción de tipo ARIMA.

Estos factores son utilizados, tanto para obtener una cifra mensualizada del crecimiento del PIB real, mediante procedimientos de aumento de frecuencia de series temporales (tipo Chow-Lin) como para proyectar la información específica de cada indicador (análisis factorial dinámico).

Indicador Sintético corregido



Ventas en grandes empresas: Equipo



Para solicitar informe completo contactar [Aquí](#)

Para ver más Novedades pinche [Aquí](#)

Próximos datos relevantes	Ámbito Nacional
7 Octubre	Índices de Producción Industrial
14 Octubre	Índice de Precios de Consumo
20 Octubre	Indicadores de actividad del sector servicios
20 Octubre	Índices de Cifra de Negocios en la Industria
30 Octubre	PIB Avance trimestral (3T)

La programación de las publicaciones del Informe de Alta Frecuencia (España) para este año 2015 se recoge en la tabla de la derecha.

Fecha de cierre: 07 de Oct. 2015

Fecha publicación en 2015	
12 Enero	13 Julio
9 Febrero	7 Septiembre
9 Marzo	13 Octubre
13 Abril	10 Noviembre
11 Mayo	9 Diciembre
8 Junio	

CEPREDE, Centro de Predicción Económica, es hoy un Centro permanente de investigación económica, una realidad creada y compartida por todos, por Patronos, Fundadores, Asociados y el grupo de profesores e investigadores universitarios.

Una experiencia de predicción económica y empresarial con conexión internacional, tres décadas de trabajo en equipo y más de 60 juntas semestrales. Esta realidad cuenta con un modelo macroeconómico Wharton-UAM, que analiza de manera continuada unas 1.000 variables macroeconómicas y 500 ecuaciones, se apoya en 200 indicadores de coyuntura, informes de predicción y, un modelo Sectorial CEPREDE que también cuenta con el apoyo de un centenar de directivos (panel de expertos).

Asociación Centro de Predicción Económica, CEPREDE
 Attn. Mar Rodea (horario mañanas) T. +34 91 497 86 70
 Attn. Carmen Tierno (horario tardes) T. +34 91 497 62 78

Disponible para iPad



Free

App CEPREDE

Indicador Perspectivas Económicas

Disponible para iPad



Free

App CEPREDE

Mercados y Sectores mediante indicadores

TE SUGERIMOS VISITAR LOS NUEVOS SERVICIOS DE



Business Intelligence
Forecasting