

# Modelo Alta Frecuencia España

## Estimaciones mensuales del crecimiento económico



### RESUMEN

## El FMI advierte de la debilidad del crecimiento español

SEPTIEMBRE 2015

La incorporación de las cifras de la Contabilidad Trimestral, junto con la actualización de los indicadores del modelo, vuelven a revisar al alza las estimaciones de crecimiento para el presente año. Así, tras el fuerte repunte reflejado durante el segundo trimestre, las predicciones se sitúan en el 3,1%. Las causas de este repunte las encontramos, tanto en el avance del gasto de las administraciones públicas, que recogieron un crecimiento del 1% (ocho décimas más que en el trimes-

tre precedente), como por el mayor crecimiento de las exportaciones, mientras que, tanto el gasto de los hogares como la inversión, se mantuvieron en los niveles del primer trimestre. En lo referente a 2016, se ha vuelto a revisar a la baja en una décima hasta el 2,3%. La economía española está creciendo por encima de la media europea, en buena parte, gracias a unos estímulos monetarios sin precedentes y un bajo precio del petróleo. Sin embargo, el FMI continúa advirtien-

Autor: Guillermo García

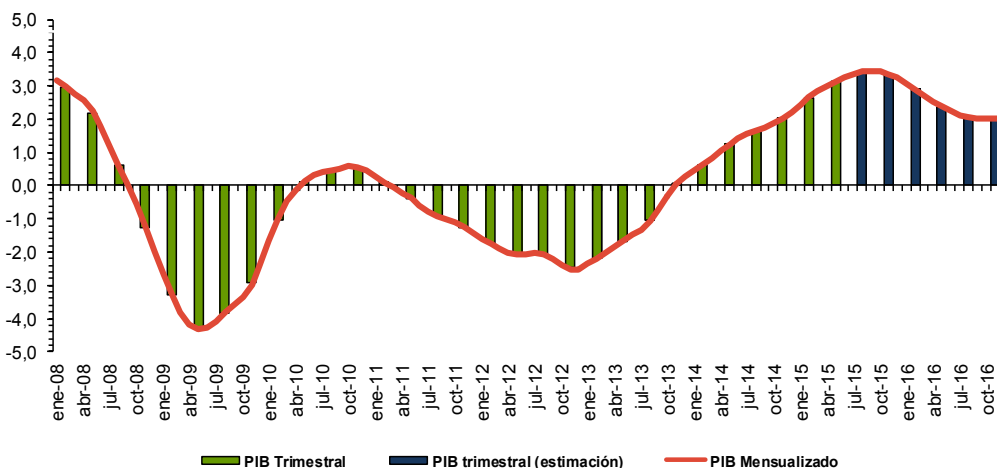
*“El PIB creció al 1% durante el segundo trimestre del año”*

do de los graves problemas estructurales que arrastra la economía española (deuda pública y empleo) y del bajo potencial de crecimiento medio a largo plazo, el cual sitúa en el 1,8% a finales de 2020.

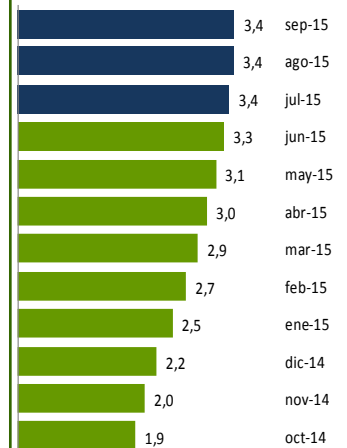
### Contenido completo:

% Var. PIB real España	1
Estimaciones trimestrales	2
Tasas interanuales	2
Selección de indicadores	3
Próximos datos relevantes	8

**% Var. PIB real ESPAÑA**  
Modelo de alta frecuencia CEPREDE



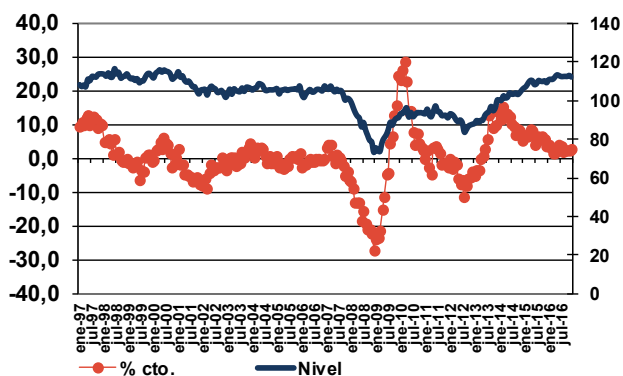
**Evolución PIB mensual**



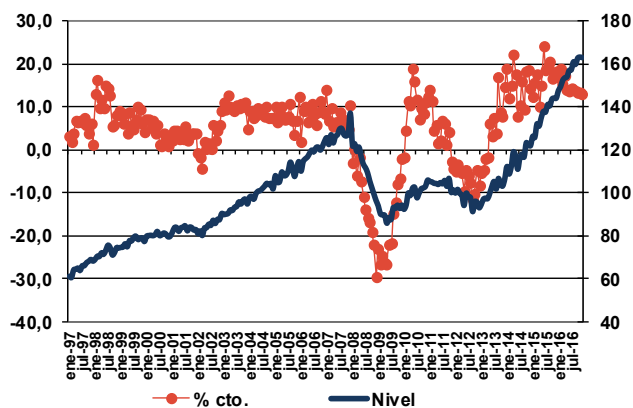
El modelo de alta frecuencia recoge la dinámica registrada en un conjunto amplio de indicadores de coyuntura, cuyo detalle de evolución se presenta en la tabla y gráficos que presentamos a continuación, de los que se extrae la información común más relevante recogida en una serie de factores o componentes principales cuya evolución es proyectada a futuro mediante técnicas de predicción de tipo ARIMA.

Estos factores son utilizados, tanto para obtener una cifra mensualizada del crecimiento del PIB real, mediante procedimientos de aumento de frecuencia de series temporales (tipo Chow-Lin) como para proyectar la información específica de cada indicador (análisis factorial dinámico).

Indicador de clima económico



Indicador sintético: Bienes de Equipo



Para solicitar informe completo contactar [Aquí](#)

Para ver más Novedades pinche [Aquí](#)

Próximos datos relevantes	Ámbito Nacional
10 Septiembre	Índices de Producción Industrial
11 Septiembre	Índice de Precios de Consumo
18 Septiembre	Indicadores de actividad del sector servicios
18 Septiembre	Índices de Cifra de Negocios en la Industria
30 Octubre	PIB Avance trimestral (3T)

La programación de las publicaciones del Informe de Alta Frecuencia (España) para este año 2015 se recoge en la tabla de la derecha.

Fecha de cierre: 03 de Sep. 2015

Fecha publicación en 2015	
12 Enero	13 Julio
9 Febrero	7 Septiembre
9 Marzo	13 Octubre
13 Abril	10 Noviembre
11 Mayo	9 Diciembre
8 Junio	

CEPREDE, Centro de Predicción Económica, es hoy un Centro permanente de investigación económica, una realidad creada y compartida por todos, por Patronos, Fundadores, Asociados y el grupo de profesores e investigadores universitarios.

Una experiencia de predicción económica y empresarial con conexión internacional, tres décadas de trabajo en equipo y más de 60 juntas semestrales. Esta realidad cuenta con un modelo macroeconómico Wharton-UAM, que analiza de manera continuada unas 1.000 variables macroeconómicas y 500 ecuaciones, se apoya en 200 indicadores de coyuntura, informes de predicción y, un modelo Sectorial CEPREDE que también cuenta con el apoyo de un centenar de directivos (panel de expertos).

**Asociación Centro de Predicción Económica, CEPREDE**  
 Attn. Mar Rodea (horario mañanas) T. +34 91 497 86 70  
 Attn. Carmen Tierno (horario tardes) T. +34 91 497 62 78

Disponible para iPad



Free

App CEPREDE

Indicador Perspectivas Económicas

Disponible para iPad



Free

App CEPREDE

Mercados y Sectores mediante indicadores

TE SUGERIMOS VISITAR LOS NUEVOS SERVICIOS DE



Business Intelligence Forecasting