

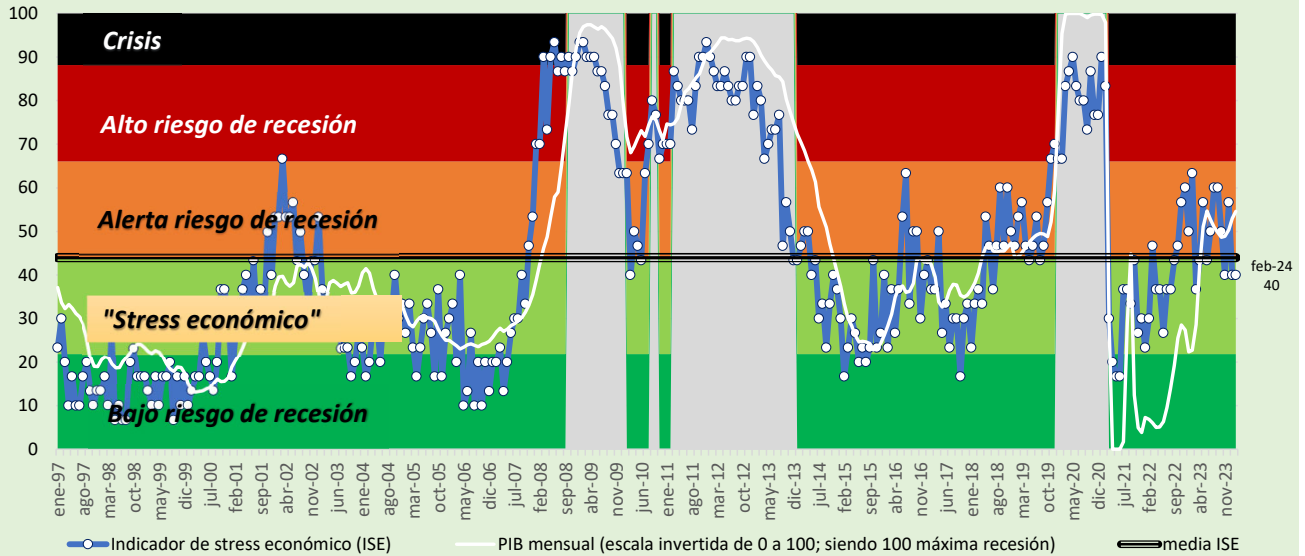
INDICADOR DE STRESS ECONÓMICO (ISE) DE CEPREDE



MARZO 2024

El Indicador de Stress Económico y sus indicadores (30) están transformados para que el valor más elevado sea = mayor riesgo de recesión (escala de 0-100).

INDICADOR DE STRESS ECONÓMICO DE CEPREDE (ISE). En puntos



Nota: Tramos calculados en relación a la media y la desviación típica (DT) del período: Bajo riesgo de recesión = por debajo de la media-1DT, "Stress económico" = Entre la media y -1DT, Alerta de riesgo de recesión = Entre la media y +1DT, Alto riesgo de recesión = Por encima de media+1DT, y Crisis = Por encima de media+2DT.

Detalle de algunos indicadores del ISE

	Clima Económico	Paro registrado	IPI	Crédito	Exportaciones
feb-23	-11,0%	-6,4%	-0,1%	-0,5%	-3,3%
mar-23	-4,5%	-7,9%	4,1%	-0,8%	10,9%
abr-23	3,8%	-7,7%	-3,3%	-1,5%	-10,5%
may-23	-2,9%	-6,3%	-0,6%	-2,1%	-7,6%
jun-23	-2,3%	-6,7%	-3,5%	-2,0%	-4,8%
jul-23	4,3%	-7,1%	-3,9%	-2,8%	-4,3%
ago-23	5,0%	-7,6%	-3,2%	-3,3%	-13,3%
sep-23	2,2%	-7,5%	-0,6%	-3,2%	-11,7%
oct-23	2,1%	-5,3%	-3,4%	-3,2%	-4,0%
nov-23	2,3%	-5,1%	0,9%	-3,2%	-5,9%
dic-23	2,6%	-4,6%	-0,2%	-2,4%	-10,2%
ene-24	1,0%	-4,8%	-0,3%	-1,8%	-1,8%
feb-24	3,0%	-5,2%	-0,2%	-1,6%	-0,9%