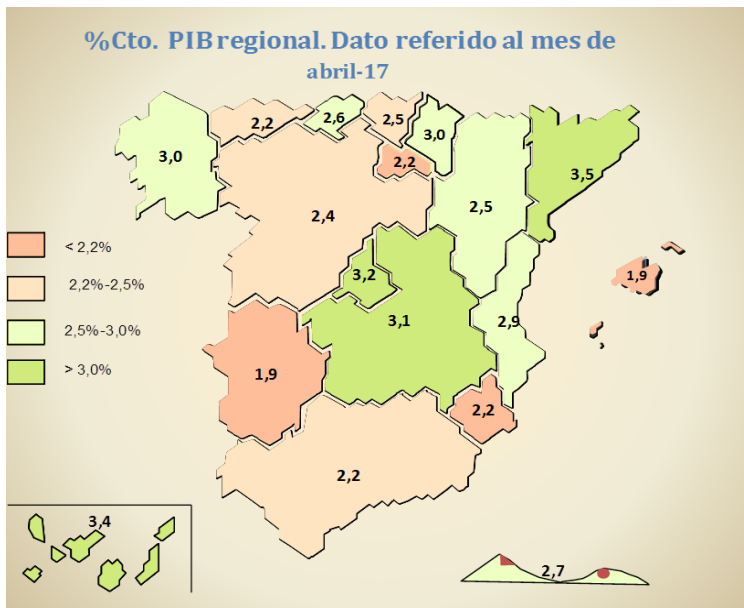


Estimaciones mensuales del crecimiento del PIB regional

Modelo de alta frecuencia para las regiones españolas



Un primer trimestre mejor de lo esperado eleva las estimaciones regionales en conjunto

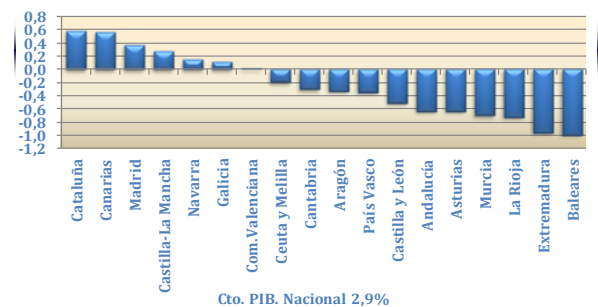


Mayo 2017

Contenidos:

Perspectivas regionales	1
Indicadores de actividad	2
Selección de regiones	7
Anexo y detalles	12

Diferencial de crecimiento en abril de 2017



La incorporación de las cifras del indicador adelantado de Contabilidad Nacional, dato que ha sido mejor de lo esperado (3,0% interanual), junto con la actualización de los indicadores del mes de abril, han elevado las estimaciones de crecimiento regional de todas las Comunidades, así como del agregado nacional, para el que esperamos un avance del 2,8% en 2017. A nivel regional, Castilla La Mancha, Madrid y Cataluña, continúan encabezando el crecimiento el presente año (con un avance superior al 3,0%), mientras que Asturias, Baleares y La Rioja se situarán a la cola del mismo (aunque con avances superiores al 2,0%).

Evolución del PIB (media anual)

	España	Andalucía	Aragón	Asturias	Baleares	Canarias	Cantabria	Castilla y León	Castilla-La Mancha	Cataluña	Com. Valenciana	Extremadura	Galicia	Madrid	Murcia	Navarra	País Vasco	La Rioja	Ceuta y Melilla
2015	3,2	2,8	2,4	2,7	2,3	2,0	2,6	2,5	2,8	3,7	3,6	2,1	3,2	3,6	3,7	3,1	3,6	2,7	2,0
2016	3,2	2,8	2,7	1,9	3,8	3,5	2,3	3,3	3,1	3,5	3,3	2,0	3,4	3,8	3,1	2,9	2,8	1,5	3,2
2017	2,8	2,5	2,7	2,0	2,2	3,1	2,3	2,3	3,3	3,2	3,0	2,3	2,8	3,1	2,6	2,6	2,4	2,2	2,6
2015	[Monthly bar chart for 2015]																		
2016	[Monthly bar chart for 2016]																		
2017	[Monthly bar chart for 2017]																		