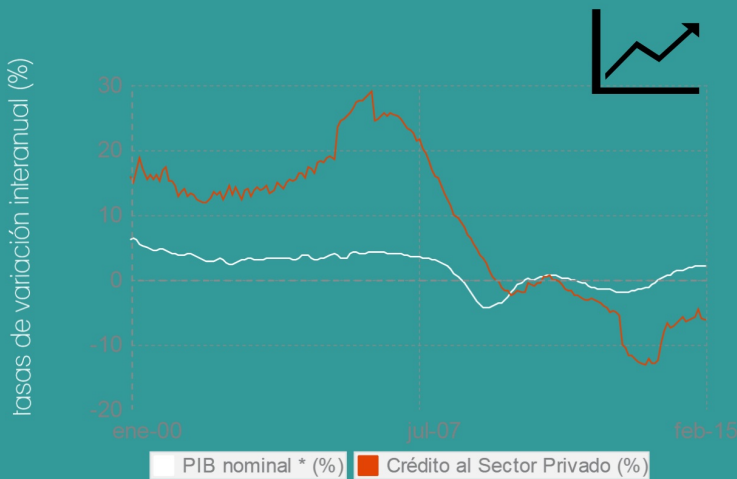
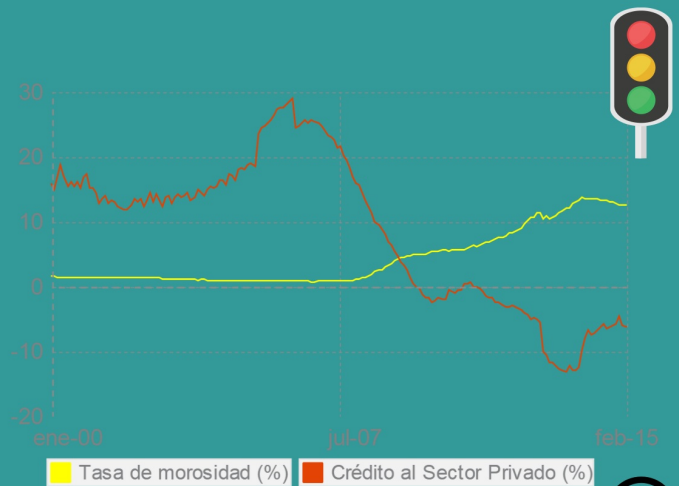


### El ciclo económico y del crédito se retroalimentan



Fuente: CEPREDE (\*), INE, Banco de España.

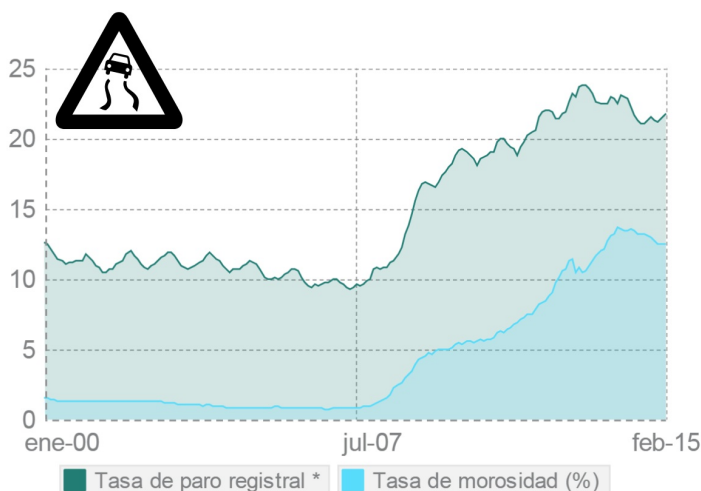
### ¿Cómo afecta la tasa de morosidad a la evolución del crédito hacia el mercado?



Fuente: CEPREDE, INE, Banco de España.

### Problema en el Mercado: El paro es enemigo del saneamiento del crédito

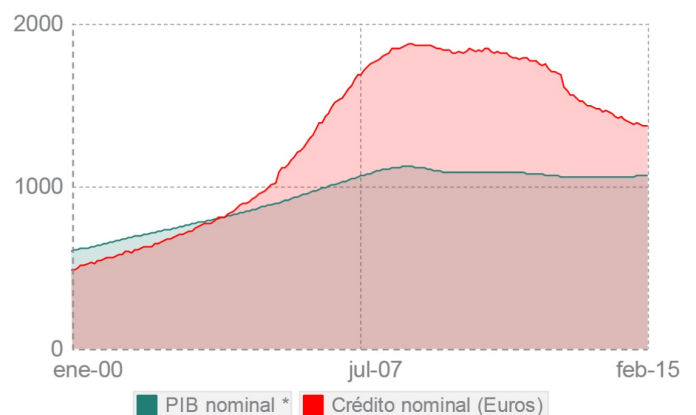
Estrecha relación entre Tasa de Paro y Morosidad.



Fuente: CEPREDE (\*), calculos propios, y BdE.

### Corrección en el Mercado: El "desapalancamiento" sigue en proceso.

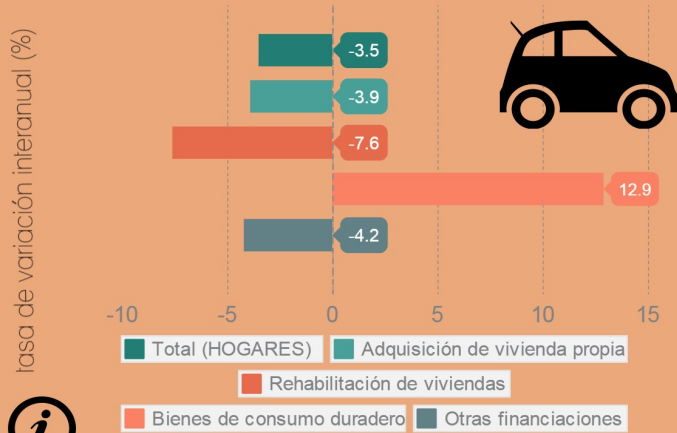
El crédito al sector privado llegó a representar el 170% del PIB, todavía es el 128% de la producción nacional. Expresado en miles de millones de Euros.



Fuente: CEPREDE (\*), calculos propios, y BdE.

## El crédito a los Hogares: su destino

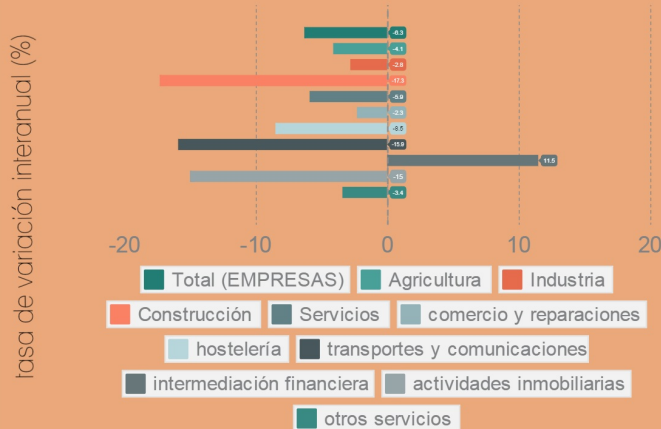
Se incluye el crédito para la adquisición de vivienda, rehabilitación, compra de bienes de consumo duradero, y otras financiaciones. Tiene un papel relevante la financiación de vehículos.



Fuente: CEPREDE, con base en Banco de España.

## El crédito a las Empresas: su sector de destino

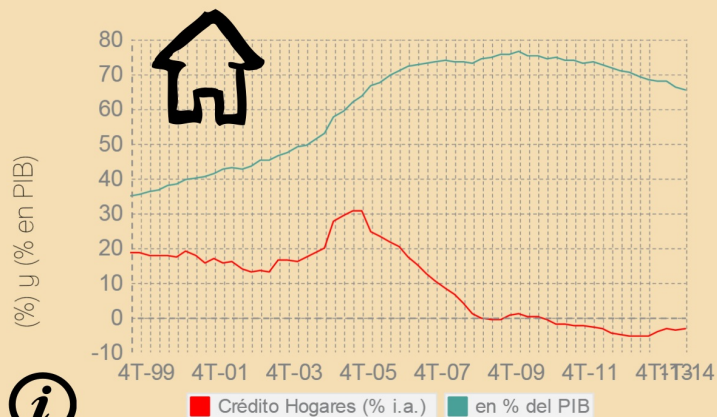
Se incluye el crédito para la Agricultura (y sector primario), Industria, Construcción y los Servicios. Tiene un papel relevante el crédito a los servicios de intermediación financiera (excluye entidades crédito).



Fuente: CEPREDE, con base en Banco de España.

## El crédito a los Hogares: su evolución

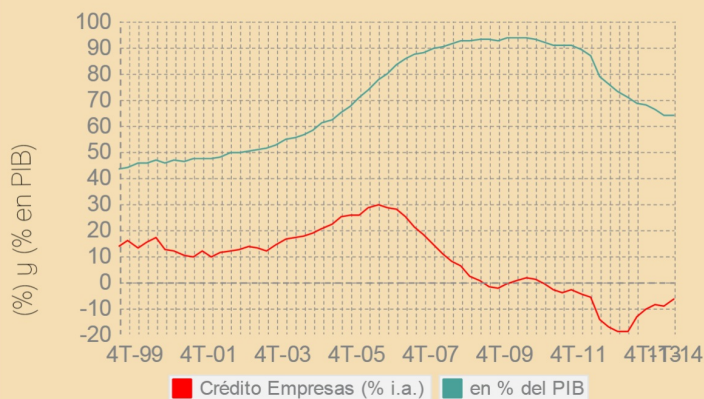
Al 4T-2014 el crédito a las Empresas es de 690 miles de millones de Euros, equivalente al 65% del PIB. Tiene una mora del 6,8%.



Fuente: CEPREDE, con base en Banco de España.

## El crédito a las Empresas: su evolución

Al 4T-2014 el crédito a las Empresas es de 674 miles de millones de Euros, equivalente al 64% del PIB. Tiene una mora del 18,5%.



Fuente: CEPREDE, con base en Banco de España.

CEPREDE | Notas > Infografías

Visítanos en la sección específica del contenido actual  
Informes / Reports

Tienda Virtual



