

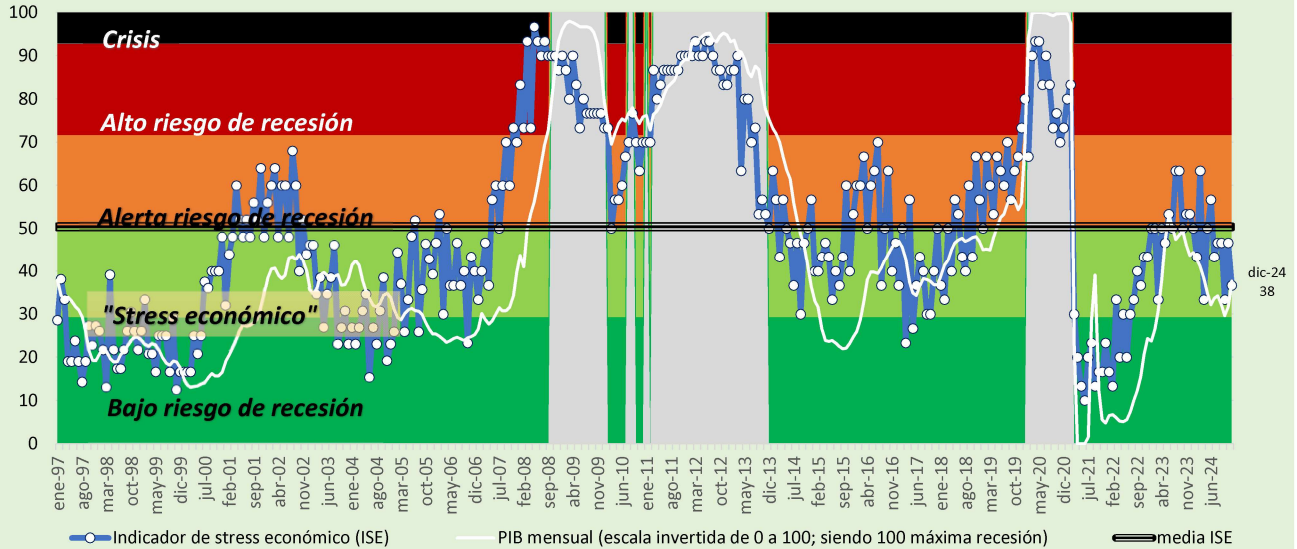
INDICADOR DE STRESS ECONÓMICO (ISE) DE CEPREDE



ENERO 2025

El Indicador de Stress Económico y sus indicadores (30) están transformados para que el valor más elevado sea = mayor riesgo de recesión (escala de 0-100).

INDICADOR DE STRESS ECONÓMICO DE CEPREDE (ISE). En puntos



Nota: Tramos calculados en relación a la media y la desviación típica (DT) del período: Bajo riesgo de recesión = por debajo de la media-1DT, "Stress económico" = Entre la media y -1DT, Alerta de riesgo de recesión = Entre la media y +1DT, Alto riesgo de recesión = Por encima de media+1DT, y Crisis = Por encima de media+2DT.

Detalle de algunos indicadores del ISE

	Confianza consumidor	Paro registrado	IPI	Confianza Servicios	Exportaciones
dic-23	14,1%	-4,6%	-1,3%	15,1%	-9,8%
ene-24	7,7%	-4,8%	-0,5%	18,9%	-2,5%
feb-24	9,6%	-5,2%	0,9%	15,2%	-3,0%
mar-24	22,4%	-4,7%	-1,9%	17,2%	-19,2%
abr-24	15,8%	-4,4%	0,1%	14,1%	15,8%
may-24	2,8%	-4,8%	0,3%	13,6%	2,3%
jun-24	-4,3%	-4,8%	0,5%	18,9%	-3,0%
jul-24	-5,3%	-4,8%	0,1%	17,1%	9,3%
ago-24	1,5%	-4,8%	0,5%	21,1%	2,5%
sep-24	9,8%	-5,4%	1,1%	16,6%	1,9%
oct-24	12,9%	-5,7%	1,9%	17,0%	9,3%
nov-24	5,1%	-5,4%	0,0%	16,4%	-3,4%
dic-24	6,9%	-5,4%	0,0%	15,6%	4,7%