

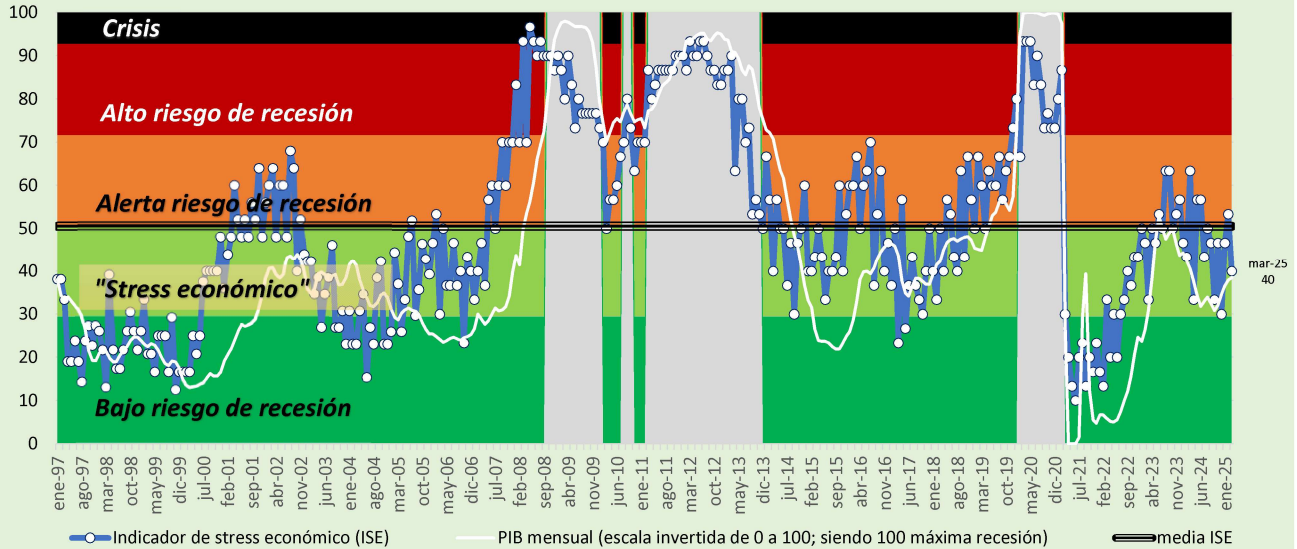
INDICADOR DE STRESS ECONÓMICO (ISE) DE CEPREDE



MARZO 2025

El Indicador de Stress Económico y sus indicadores (30) están transformados para que el valor más elevado sea = mayor riesgo de recesión (escala de 0-100).

INDICADOR DE STRESS ECONÓMICO DE CEPREDE (ISE). En puntos



Nota: Tramos calculados en relación a la media y la desviación típica (DT) del período: Bajo riesgo de recesión = por debajo de la media-1DT, "Stress económico" = Entre la media y -1DT, Alerta de riesgo de recesión = Entre la media y +1DT, Alto riesgo de recesión = Por encima de media+1DT, y Crisis = Por encima de media+2DT.

Detalle de algunos indicadores del ISE

	Confianza consumidor	Paro registrado	IPI	Confianza Servicios	Exportaciones
mar-24	22,4%	-4,7%	-1,1%	17,2%	-19,2%
abr-24	15,8%	-4,4%	-0,3%	13,9%	15,8%
may-24	2,8%	-4,8%	0,0%	14,1%	2,3%
jun-24	-4,3%	-4,8%	0,3%	19,0%	-3,0%
jul-24	-5,3%	-4,8%	-0,7%	17,1%	9,3%
ago-24	1,5%	-4,8%	-0,7%	21,1%	2,5%
sep-24	9,8%	-5,4%	0,7%	16,5%	1,9%
oct-24	12,9%	-5,7%	2,5%	14,6%	9,3%
nov-24	5,1%	-5,4%	-0,8%	14,8%	-6,4%
dic-24	9,5%	-5,4%	2,0%	15,1%	2,7%
ene-25	8,0%	-6,1%	-1,0%	16,0%	-1,2%
feb-25	3,7%	-6,0%	-3,5%	16,3%	0,3%
mar-25	-19,5%	-5,4%	-2,3%	15,9%	14,6%