

CEPREDE 2015

*Un servicio innovador
y de alto valor*

Publicaciones

Juntas Semestrales

Presentaciones

Cuadros de Mando **(nuevo)**

App en Tablets **(nuevo)**

Ventajas Asociados



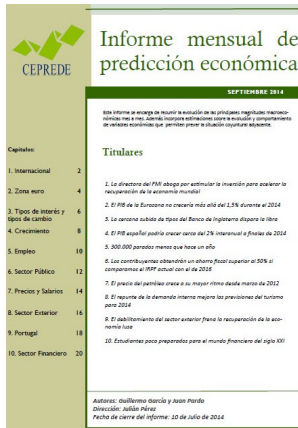
CEPREDE

Business
Intelligence
Forecasting

Marzo 2015



PUBLICACIONES DE CARÁCTER PERIÓDICO

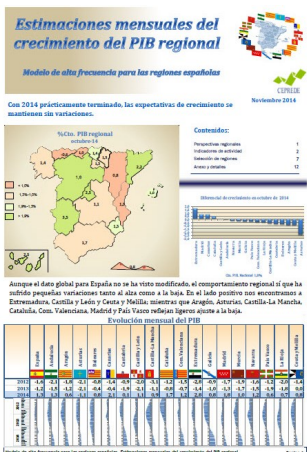


[Ver ejemplo de informe](#)

Título: INFORME MENSUAL DE PREDICCIÓN ECONÓMICA Evolución de las principales magnitudes macroeconómicas Periodicidad: Mensual

+ INFO

El informe mensual se encarga de resumir la evolución de las principales magnitudes macroeconómicas mes a mes. Incorpora estimaciones e indicadores que permiten adelantar la evolución de la situación económica en el futuro. Sirve como complemento del informe semestral del mismo nombre. Se estructura en función de los ocho grandes capítulos tratados en los informes semestrales e incluye otros dos sobre la economía portuguesa y el sector financiero. En cada uno de los capítulos se aborda la situación coyuntural, con la evolución actualizada de los principales indicadores económicos. Se realiza un breve repaso a los cambios en las expectativas de evolución a medio y largo plazo, y también se presentan tanto las previsiones alternativas realizadas por distintas instituciones, como las propias estimaciones de CEPREDE, resaltando los principales factores de riesgo o incertidumbre que se perciben sobre dichas estimaciones.



[Ver ejemplo de informe](#)

Título: ESTIMACIONES MENSUALES DEL PIB REGIONAL Resumen de la actividad económica mensual por CC.AA. Periodicidad: Mensual

+ INFO

Este informe de alta frecuencia (periodicidad) resume la Actividad Económica Mensual por Comunidades Autónomas (CCAA) para el año en curso. Completando así una información que se publica con cierto desfase, de manera segmentada y, ofreciendo una estimación del futuro inmediato. La elaboración cuenta con una metodología propia, común para el caso nacional y la eurozona, que permite predecir y comparar de manera homogénea los datos, siendo congruentes para el contexto nacional. Además, permite detectar alertas o puntos fuertes para las decisiones de los negocios y/o de las instituciones.



[Ver ejemplo de informe](#)

Título: NOTAS CEPREDE Análisis de acontecimientos relevantes sobre la economía española e internacional Periodicidad: Mensual

+ INFO

Las Notas CEPREDE son parte del servicio de predicción y análisis del equipo de CEPREDE. En una extensión reducida, tres o cuatro páginas, se abordan de forma monográfica acontecimientos de especial relevancia para la evolución de la economía española e internacional. Inicialmente, la frecuencia de estas Notas es mensual, excepto que se produzcan acontecimientos de especial relevancia que precisen una información adicional o posicionamiento por parte de CEPREDE.



PUBLICACIONES DE CARÁCTER PERIÓDICO



[Ver ejemplo de informe](#)

Título: MODELO ALTA FRECUENCIA ESPAÑA

+ INFO

Dinámica de un amplio número de indicadores de coyuntura
Periodicidad: Mensual

El modelo de alta frecuencia España constituye un documento donde se recoge la dinámica registrada en un conjunto amplio de indicadores de coyuntura. De ellos se extrae la información común más relevante recogida en una serie de factores o componentes principales cuya evolución es proyectada a futuro mediante técnicas de predicción de tipo ARIMA. Estos factores son utilizados, tanto para obtener una cifra mensualizada del crecimiento del PIB real, mediante procedimientos de aumento de frecuencia de series temporales (tipo Chow-Lin) como para proyectar la información específica de cada indicador (análisis factorial dinámico). Con esta herramienta, las empresas e instituciones pueden tener una idea totalmente actualizada de cuál está siendo la evolución de la economía de España así como las perspectivas del futuro más inmediato.



[Ver ejemplo de informe](#)

Título: MODELO ALTA FRECUENCIA EUROZONA

+ INFO

Dinámica de un amplio número de indicadores de coyuntura
Periodicidad: Mensual

El modelo de alta frecuencia Eurozona constituye un documento donde se recoge la dinámica registrada en un conjunto amplio de indicadores de coyuntura. De ellos se extrae la información común más relevante recogida en una serie de factores o componentes principales cuya evolución es proyectada a futuro mediante técnicas de predicción de tipo ARIMA. Estos factores son utilizados, tanto para obtener una cifra mensualizada del crecimiento del PIB real, mediante procedimientos de aumento de frecuencia de series temporales (tipo Chow-Lin) como para proyectar la información específica de cada indicador (análisis factorial dinámico). Con esta herramienta, las empresas e instituciones pueden tener una idea totalmente actualizada de cuál está siendo la evolución de la economía de la Eurozona así como las perspectivas del futuro más inmediato.



[Ver ejemplo de informe](#)

Título: REVISIÓN DE EXPECTATIVAS

+ INFO

Consenso de predicciones de crecimiento a corto plazo
Periodicidad: Mensual

Nota económica de periodicidad mensual que, con una extensión máxima de tres páginas, presenta un consenso de predicciones a corto plazo en términos de crecimiento del PIB de las grandes economías mundiales, de manera que se puede hacer un seguimiento de cómo las grandes instituciones que analizan la actualidad económica van cambiando sus predicciones en función de los nuevos datos que van conociéndose. El análisis y su comparación se realizan tanto por grandes zonas económicas como por países, incluyendo los principales de la Unión Europea. Dichas previsiones se presentan en forma de cuadros y gráficos y, además, se incluye un ranking por países y áreas y su comparativa de crecimiento con respecto a un mes o un año.



CEPREDE

PUBLICACIONES DE CARÁCTER PERIÓDICO



[Ver ejemplo de informe](#)

Título: PREDICCIONES, ALTERNATIVAS Y RIESGOS

Predicciones de crecimiento de más de 400 variables, hasta el año 2030

Periodicidad: Semestral

+ INFO

Este informe ofrece un análisis de la coyuntura, previsiones alternativas y análisis de los principales condicionantes y riesgos con los que se enfrenta la economía, tanto en España como a nivel internacional, con especial hincapié en la Eurozona. Se analiza con detalle las principales partidas de ingresos y gastos de las AA.PP. para determinar la evolución del déficit público. Se estudia la evolución de la inflación analizando los factores de coste y precios internacionales, los tipos de interés y de cambio, con seguimiento de la política monetaria, y el sector exterior, que reúne la balanza de pagos y la competitividad exterior. Además, dos capítulos adicionales se dedican al análisis de escenarios alternativos de predicción. El informe recoge un anexo de tablas donde se presentan las predicciones elaboradas por CEPREDE, tanto trimestrales como a nivel anual con un horizonte de predicción de cinco años.



[Ver ejemplo de informe](#)

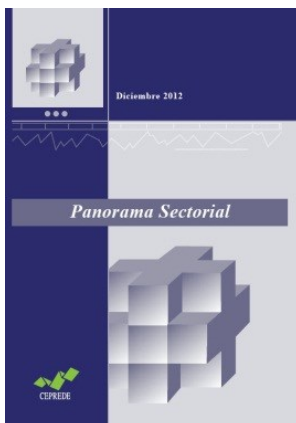
Título: PERSPECTIVAS ECONÓMICAS Y EMPRESARIALES

Situación y perspectivas de la economía española e internacional

Periodicidad: Semestral

+ INFO

Este informe semestral cuenta con tres partes diferenciadas. La primera se centra en analizar un tema económico de actualidad presentando una visión de conjunto de la economía española en el contexto europeo e internacional. La segunda parte incluye una selección de perspectivas económicas y empresariales con especial atención al desarrollo de la nueva economía y, en particular, a la Sociedad de la Información y el Conocimiento en un entorno de Innovación. Finalmente, la tercera parte consiste en un anexo de cuadros con predicciones de las principales variables macroeconómicas nacionales e internacionales con un horizonte temporal de medio y largo plazo, realizadas a la luz de los resultados obtenidos del Modelo Económico Wharton-UAM de CEPREDE.



[Ver ejemplo de informe](#)

Título: PANORAMA SECTORIAL

Predicciones de crecimiento a 2030 de 50 sectores económicos

Periodicidad: Anual

+ INFO

Ofrece una visión detallada de la situación actual y del futuro, hasta el año 2030 de 50 sectores económicos, en un marco de integración y conexión con las expectativas de crecimiento económico general del país e internacionales, fundamentalmente en el marco de la UE. En este informe se aborda el cambio estructural de la economía española, haciendo un análisis particular de los cambios fundamentales que, por grandes destinos, ha sufrido la actividad sectorial. Este análisis posibilita una nueva ordenación / agregación sectorial según mercados, que origina la estructura de los capítulos presentados en el informe. Cada sector se presenta considerando tres perspectivas: pasado inmediato, presente y futuro. Así, en cada epígrafe se analizan las cuentas de resultados económicos de las diferentes ramas industriales.



PUBLICACIONES DE CARÁCTER PERIÓDICO



Título: PENETRACIÓN REGIONAL DE LA NUEVA ECONOMIA
 Situación de las TIC en España y comparativa con las regiones europeas
Periodicidad: Anual

+ INFO

Ofrece una visión de conjunto sobre la presencia regional de las Tecnologías de Información y Comunicación –TIC– en España. El informe consta de siete apartados en los que se desarrollan indicadores de penetración de la nueva economía a escala regional, presentados de forma esquematizada mediante tablas de datos, gráficos y breves comentarios que facilitan y agilizan su lectura y comprensión. Aporta un indicador sintético del panorama nacional de la Nueva Economía (ISNE). Incorpora 74 indicadores (entre los nuevos indicadores, destacan los considerados para la Administración Pública), 17 fuentes básicas consultadas, una reseña inicial sobre las TIC en la región de Madrid y, se utiliza el año 2003 como año base más reciente.

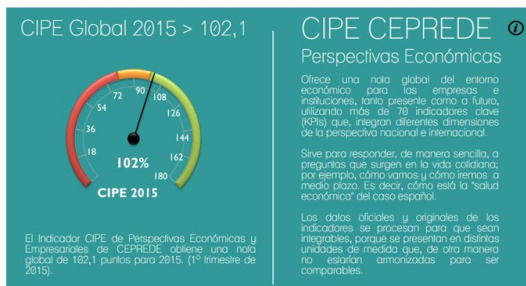
[Ver ejemplo de informe](#)

Notas CEPREDE
 Indicador CIPE
 trimestral



Business
 Intelligence
 Forecasting

Enero 2015



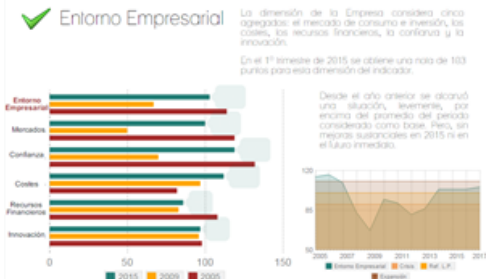
[Ver ejemplo de informe](#)

Título: INFOGRAFÍAS

Ilustración de informes ejecutivos

+ INFO

Las infografías se realizan para mostrar de manera ilustrada los mensajes de los informes y documentos, periódicos o puntuales, dentro de la línea de renovación constante que impulsa el Centro. Actualmente, es una herramienta muy utilizada como complemento de informes ejecutivos o amplios documentos, especialmente si van dirigidos al gran público. También es una acción muy importante en la interacción con los medios de comunicación, evitando grandes cantidades de textos y primando el lenguaje con grafismos.



2 veces al año
Día y medio

Junta Semestral de Predicción Económica

Punto de encuentro de especialistas



Información económica
exclusiva



Ponentes de reconocido prestigio
nacional e internacional

[+ INFO](#)

Presentaciones

Oportunidad de interactuar y debatir con directivos de otras instituciones

Cádiz, 20 y 21 de noviembre de 2014

67 Junta Semestral de Predicción Económica

Hacia un nuevo modelo de crecimiento

Perspectivas de evolución sectorial:
Tendencias en las estructuras
productivas
Milagros Dones



Presentación de
análisis realizados

[+ INFO](#)

Debate abierto de los
resultados presentados

Contacto CEPREDE

¿Cómo estará la salud económica futura?

CUADROS DE MANDO



Business Intelligence Forecasting

.pdf .xls

Conozca y valore de forma adecuada las diferentes magnitudes que condicionan el entorno macroeconómico



Junio y Diciembre

[Ver ejemplo](#)

Predicciones de la facturación, costes y volumen de actividad de los sectores y los negocios

Situación y tendencia de la economía española e internacional a 3 años



Enero, Abril, Julio y Octubre

[Ver ejemplo](#)



Junio y Diciembre

[Ver ejemplo](#)

Dashboard (Indicador Sintético de la Nueva Economía)

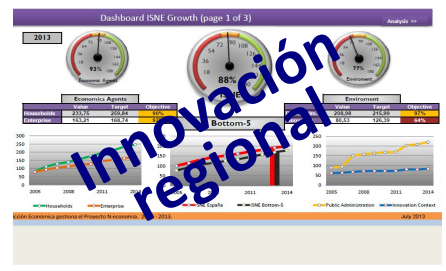
Crecimiento de la difusión y el uso de las TIC en las actividades empresariales y comerciales en España



Junio y Diciembre

[Ver ejemplo](#)

EXECUTIVE REPORT



Junio y Diciembre

[Ver ejemplo](#)



CIPE

CEPREDE Indicador Perspectivas Económicas



Procesamiento de datos para facilitar la toma de decisiones empresariales

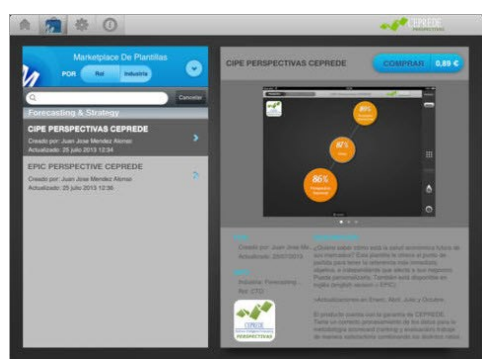
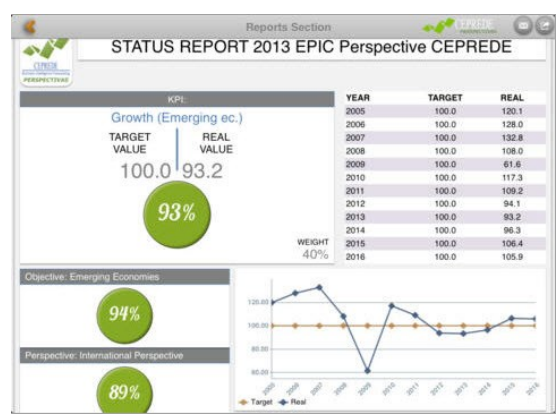
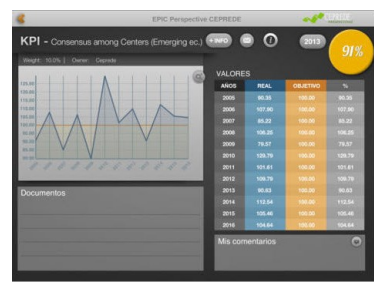


[Ver ejemplo](#)

Cuadros de Mando en Tablets

- Perspectivas
- Sectores
- Mercados
- Innovación

Actualización trimestral



Ventajas para nuestros Asociados

Junta Semestral de Predicción

- Asistir (dos personas) a las **Juntas Semestrales de Predicción Económica**
- Recibir las publicaciones en edición digital de cada uno de los siguientes informes:
 - Predicciones, Alternativas y Riesgos (semestral)
 - Panorama Sectorial (anual)
 - Panorama Regional (anual)
 - Perspectivas económicas y empresariales (semestral)
 - Informes especiales y **presentaciones** CEPREDE
 - Penetración regional de la Nueva Economía (anual)
 - Se entregan también ejemplares de los dípticos resumen de cada informe
 - Presentaciones de los análisis realizados

Informes y Notas ejecutivas periódicas

- Recibir vía email la **comunicación semanal** con los siguientes servicios:
 - Notas CEPREDE
 - Informe mensual de predicción
 - Modelo de Alta Frecuencia de la economía española (mensual)
 - Modelo de Alta Frecuencia de la Zona Euro (mensual)
 - Revisión de expectativas (mensual)
- Recibir vía email las principales novedades CEPREDE.
- Alta en N-economía y recibir el Newsletter con:
 - Informe mensual N-economía
 - Nota de Alerta N-economía
 - Síntesis de documentos sobre Nuevas Tecnologías e Innovación (quincenal)
 - Actualidad N-economía (semanal)
 - Buenas Prácticas en las TIC
- Recibir gratuitamente la mayoría de publicaciones realizadas por el Instituto de Predicción Económica L.R. Klein-Centro Stone, así como informes elaborados para otros asociados que puedan ser distribuidos a los demás (como el Informe trimestral del Proyecto C-Intereg) y, documentos internacionales de las redes en las que CEPREDE participa (EUREN, AIECE, LINK PROJECT).
- Acceso al Banco de Datos de Ceprede con los resultados detallados de proyecciones tanto de los sectores productivos como de las principales macromagnitudes de la economía española e internacional, así como escenarios alternativos de crecimiento y series históricas.
- Cuadros de Mando en .pdf .xls y en i-Pad.

Atención personalizada

- Asesoramiento on line permanente.
- Reuniones de seguimiento que tienen lugar previamente a cada Junta para intercambiar opiniones, comunicar novedades, responder a posibles consultas y recibir retroalimentación del asociado para perfeccionar los contenidos de la Junta.
- Acceso a través de Internet mediante clave a la zona restringida de predicciones económicas para los asociados CEPREDE.
- Bonificación en la elaboración de estudios específicos (20% descuento).

[ver Asociados vs. Suscripciones](http://www.ceprede.es/area_comunicacion/documentos/servicios.pdf)

http://www.ceprede.es/area_comunicacion/documentos/servicios.pdf

Forecast & Strategy (no Asociados)

Suscripciones Bonos Forest

Para necesidades concretas (por ejemplo en PYMES) y/o para quienes deseen conocer los productos y servicios progresivamente:

- Bono Completo: incluye Informes Mensuales, Semestrales, Anuales y Notas Ceprede.
- Bono Directivo: incluye Informes Semestrales y Anuales.
- Bono Tecnológico: incluye Informes Mensuales y Notas Ceprede.

Nota: Cualquier suscripción incluye el alta en las Comunicaciones por vía email

PATRONOS



RELACIÓN DE ASOCIADOS



www.ceprede.es

¿Qué es CEPREDE?

En 1981 nace el Centro de Predicción Económica (CEPREDE) como consecuencia del trabajo de un grupo de profesores de la Universidad Autónoma de Madrid (UAM) y el apoyo incondicional de la Cámara de Comercio e Industria de Madrid y la Fundación Universidad-Empresa. Cinco años más tarde en 1986, estas dos instituciones junto con la Fundación Empresa-Universidad Gallega (FEUGA), la Fundación para el Desarrollo de la Función Social de las Comunicaciones (FUNDESCO) y la Fundación del Banco Exterior de España, constituyen la Asociación Centro de Predicción Económica, Asociación que en el momento actual cuenta como asociados con importantes empresas privadas y públicas, agrupaciones y organismos de la Administración.

CEPREDE es hoy un Centro permanente de investigación económica, una realidad creada y compartida por todos, por Patronos, Fundadores, Asociados y el grupo de profesores e investigadores universitarios. Una experiencia de predicción económica y empresarial con conexión internacional que cumple 30 años de trabajo en equipo y más de 60 reuniones semestrales que numéricamente se resume en más de 50 informes de predicción, análisis continuo de unas 1.000 variables macroeconómicas y 200 indicadores de coyuntura, consulta permanente a un panel de 96 expertos, mantenimiento y actualización de informes metodológicos, construcción de modelos sectoriales y participación a través del Instituto de Predicción Económica "L. R. Klein" en los proyectos nacionales HISPALINK (Regional Integrado) e internacionales LINK (Naciones Unidas) y AIECE (Asociación de Centros Europeos de Coyuntura Económica). CEPREDE reúne información económica exclusiva para nuestros asociados y una atención personalizada, y especialmente afectiva, en cada una de las Juntas Semestrales. Los aspectos diferenciales de CEPREDE son: análisis estratégico, criterio independiente, capital relacional.

www.ceprede.es

CEPREDE Centro de Predicción Económica
Francisco Tomás y Valiente,5 (E-XIV). 28049 Cantoblanco-Madrid
Teléf.: 91 497 86 70 FAX: 91 497 30 66 e-mail: info@ceprede.es